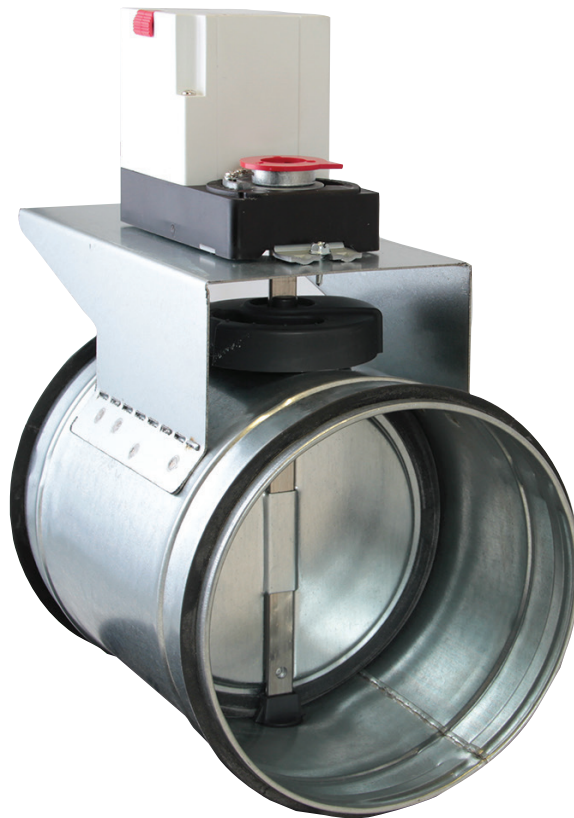




**GEOVENT**

# INSTRUKTIONSMANUAL



# GFD MOTORSPJÆLD



Tekniske data	
Driftspænding	AC/DC 24 V ±10%
Dimensionering	22 VA
Effektforbrug	18 W
Drejetid	1 sek / 90°
Drejmoment	2,5 Nm
Drejevinkel	90°
Tilslutning	Kabel, 1 m
Isolationsklasse	III (sikkerhedslavspænding)
EMC-emission	EN 50081-1
EMC-immunitet	EN 50082-1
Omgivelsestemperatur	0 - 50°C
Kapslingsklasse	IP 54
Lydeffekt-niveau	Max 45 dB(A)
Montering	Bøsning for 8 mm firkant-aksel
Vægt	0,7 Kg

## Beskrivelse

Geovent GFD er en hurtigtvirkende spjældmotor til anvendelse i punktudsugningsanlæg.

Geovent GFD motorspjæld monteres direkte på 8x8 mm firkantet aksel.

Ved montering på rud aksel kræves en mellemkobling.

### Vigtigt:

Geovent GFD spjældmotoren må kun bruges til spjæld uden mekaniske stop eller elastiske tætninger, der skal presses sammen af motoren.



## Justering af rotationen

Spjældet er som standard justeret til 0° og 90°  
For at mindske vinklen løsnes de to skruer ved metal-  
skinnen ved siden af hullet til akslen. Juster metalskinne  
som ønsket og skru derefter skruerne fast igen.  
Efter justering skal spjældmotoren igen "oplæres"  
som nævnt i afsnittet om oplæring.  
Det skal sikres, at spjældet er lukket når motoren er ved  
endestoppet. Juster igen, hvis det er nødvendigt.

## Justering

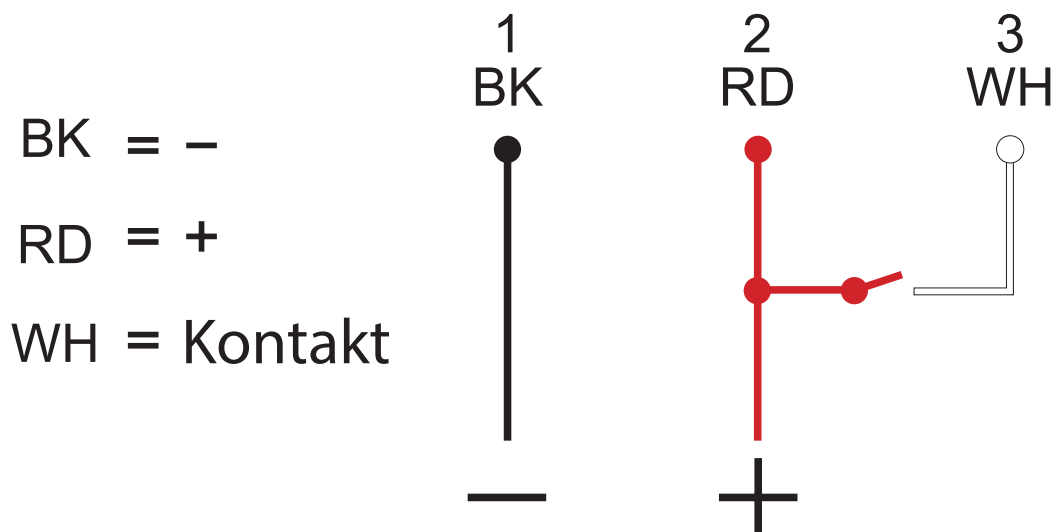
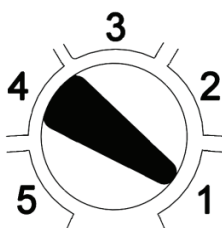
1. Juster skruer i metalskinne ift. ønsket åbning af  
spjæld.
2. Tilslut strøm til spjældmotor

Åbningen af spjældet kan justeres til > 30 grader.

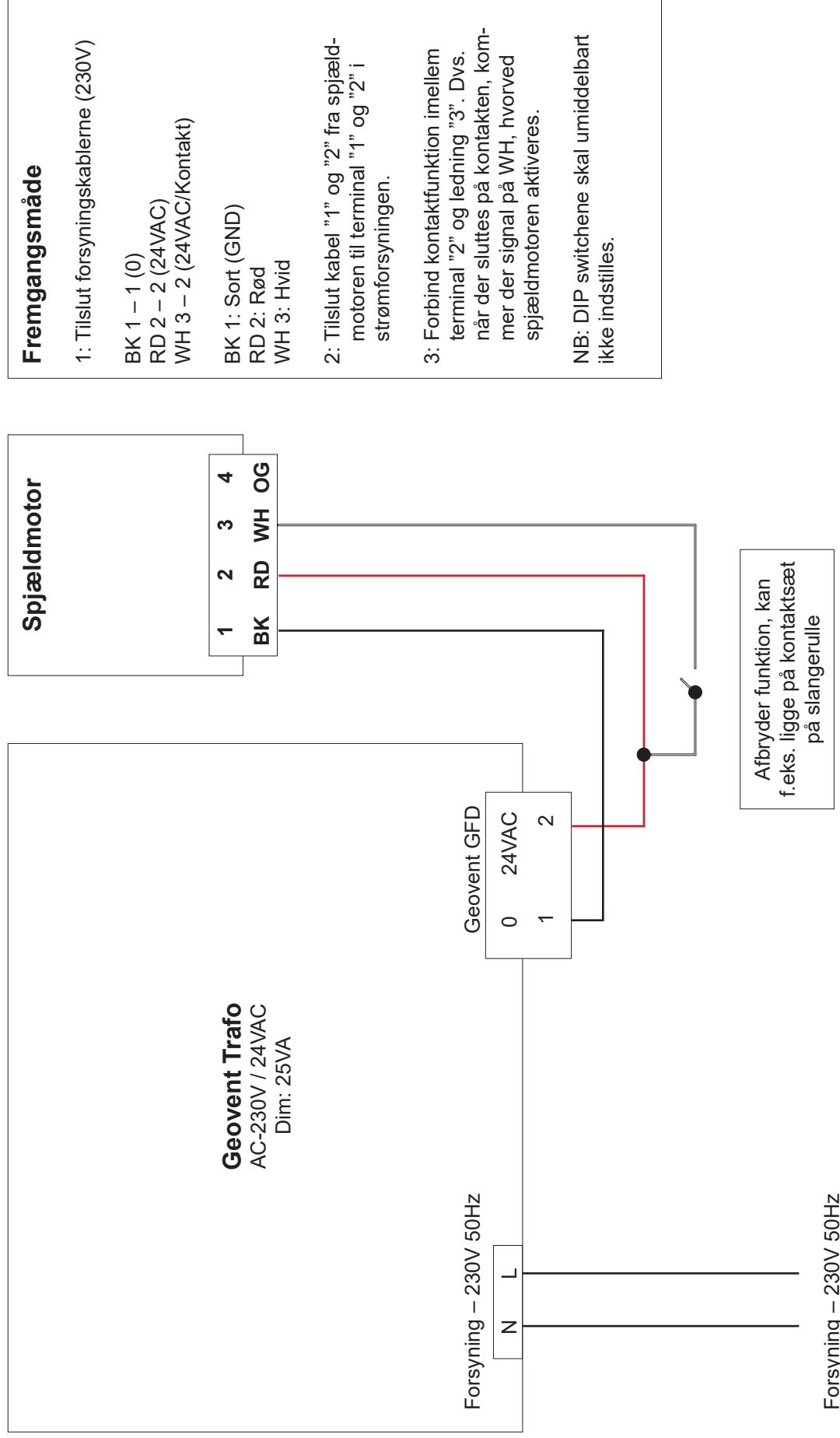
## Mode switch

### Referencevælger / retningsvælger

- 1: Motoren kører til højre 2-10V DC
- 2: Motoren kører til højre 0-10V DC
- 3:
- 4: Motoren kører til venstre 2-10V DC
- 5: Motoren kører til venstre 0-10V DC



## Diagram for tilslutning af GFD spjældmotor



### Fremgangsmåde

1: Tilslut forsyningskablerne (230V)

BK 1 – 1 (0)

RD 2 – 2 (24VAC)

WH 3 – 2 (24VAC/Kontakt)

BK 1: Sort (GND)

RD 2: Rød

WH 3: Hvid

2: Tilslut kabel "1" og "2" fra spjældmotoren til terminal "1" og "2" i strømforsyningen.

3: Forbind kontaktfunktion imellem terminal "2" og ledning "3". Dvs. når der slutes på kontakten, kommer der signal på WH, hvorved spjældmotoren aktiveres.

NB: DIP switchene skal umiddelbart ikke indstilles.



## 5.0 EF-overensstemmelseserklæring iht. Bilag IIA



# **GEOVENT**

HOVEDGADEN 86 • DK-8831 LØGSTRUP  
(+45) 8664 2211 • salg@geovent.dk

Erklærer som producent hermed at:

Produkt:            Geovent GFD spjældmotor

er i overensstemmelse med følgende direktiv og standarder:

Europa-Parlamentets og rådets Direktiv 2006/42/EF af 17. maj 2006 om maskiner og om ændringer af direktiv 95/16/EF

EN ISO 14121-1:2007 Risikovurdering – Del 1

EN ISO 12100-1:2005 Grundlæggende begreber og generelle principper for projektering

EN ISO 12100-1:2009 konstruktion og udformning  
Del 1: Grundlæggende terminologi og metodik

EN ISO 12100-2:2005 Grundlæggende begreber og generelle principper for projektering

EN ISO 12100-2:2009 konstruktion og udformning  
Del 2: Tekniske principper

Bemyndiget til at samle det tekniske dossier:

Lise Cramer

Dato:                08.01.21

Stilling:            Direktør  
Navn:                Thomas Molsen

Underskrift :



***GEOVENT***

HOVEDGADEN 86 • DK-8831 LØGSTRUP  
(+45) 8664 2211 • salg@geovent.dk