

## Absaugarme

# PERMA Arm

Geovent A / S bietet mit dem PERMA einen neuen Absaugarm im Gesamtprogramm der Erfassungsarme.

Der PERMA-Arm ist für verschiedenste Einsätze in der Industrie, bei Friseuren, Zahnkliniken, Juwelieren, Apotheken, Tierärzte, Podologen, Schulen, Labors / Krankenhäuser & Lebensmittelherstellung geeignet.

Zusätzlich ist der Saugarm in der ATEX / ESD-Version geeignet für die Elektronikindustrie sowie für die Chemie-, Kunststoffindustrie und den Maschinenbau.

Der PERMA Arm besteht aus einem Standard-Aluminiumrohr mit zwei speziell geformten Kunststoffverbindungen (POM). Er ist in den Durchmessern  $\varnothing 57$  und  $\varnothing 76$  lieferbar. Standardmäßig haben die Rohre eine eloxiertere Oberfläche. Die Arme sind für eine leichte Reinigung leicht an den Kunststoffgelenken trennbar.

Die flexible, selbsttragende Konstruktion besteht aus 2 oder 3 Teilen Aluminiumrohr, Montagehalterung für große Auswahl an Erfassungen. Schlüsselemente dieser Arme ist die einfache Montage direkt am Wickelfalzrohr und die reinigungsfreundlichen Gelenke. Diese Gelenke haben einen um ca. 25% geringeren Druckverlust gegenüber anderen vergleichbaren Produkten.

Das System ist ebenso flexibel und einfach zu installieren. Die Absaugarme sind für den Einsatz in Umgebungen geeignet wo keine besondere Anforderungen an die chemische Beständigkeit oder leitende Eigenschaften gestellt werden. Die Perma Arme werden mit weißen oder schwarzen Gelenken angeboten.

Die antistatischen Absaugarme Typ  $\varnothing 57-76$  ATEX / ESD sind für den Einsatz in ATEX / ESD-Bereichen geeignet. Dies bedeutet, dass zum Beispiel die Elektronikindustrie kann diese nutzen kann ohne Gefahr statischer Elektrizität in Verbindung mit Absaugprozessen. ATEX / ESD ist nur in schwarz verfügbar.



Erhältlich mit schwarzen oder weißen Gelenken



### Allgemein:

$\varnothing 57$  mm 50-90 m<sup>3</sup>/h -  $\varnothing 76$  mm 80-180 m<sup>3</sup>/h



**PERMA Arm ø57 mm**

Artikelnr.	Beschreibung typ ø57
10-300*	380mm 2 Gelenke, weiss oder schwarz
10-301*	480mm 2 Gelenke, weiss oder schwarz
10-302*	580mm 2 Gelenke, weiss oder schwarz
10-303*	750mm 3 Gelenke, weiss oder schwarz
10-304*	950mm 3 Gelenke, weiss oder schwarz
10-305*	1150mm 3 Gelenke, weiss oder schwarz
10-306*	1250mm 3 Gelenke, weiss oder schwarz
10-307*	1350mm 3 Gelenke, weiss oder schwarz
10-308*	1420mm 3 Gelenke, weiss oder schwarz
10-309*	1490mm 3 Gelenke, weiss oder schwarz

Alle Perma-Arme werden inkl. Verschlussklappe geliefert

**PERMA Arm ø76 mm**

Artikelnr.	Beschreibung typ ø76
10-400*	380 mm 2 Gelenke weiss oder schwarz
10-401*	480 mm 2 Gelenke weiss oder schwarz
10-402*	580 mm 2 Gelenke weiss oder schwarz
10-403*	750 mm 3 Gelenke weiss oder schwarz
10-404*	950 mm 3 Gelenke weiss oder schwarz
10-405*	1150 mm 3 Gelenke weiss oder schwarz
10-406*	1250 mm 3 Gelenke weiss oder schwarz
10-407*	1350 mm 3 Gelenke weiss oder schwarz
10-408*	1420 mm 3 Gelenke weiss oder schwarz
10-409*	1490 mm 3 Gelenke weiss oder schwarz

Alle Perma-Arme werden inkl. Verschlussklappe geliefert

\* Die Perma-Arme sind in 4 Versionen erhältlich - schwarze oder weiße Gelenke (S/H) oder Tischmontage oder Decken-/Wandmontage (B/L)

Daher wurde eine Erweiterung der Art. Nr. hinzugefügt:  
 SL = Schwarz für Decke/Wand HL = Weiß für Decke/Wand SB = Schwarz für Tisch HB = Weiß für Tisch.

**PERMA Arm ø57 mm, ATEX/ESD**

Artikelnr.	Beschreibung typ ø57 ATEX / ESD
10-350	380 mm 2 Gelenke, nur in schwarz
10-351	480 mm 2 Gelenke, nur in schwarz
10-352	580 mm 2 Gelenke, nur in schwarz
10-353	750 mm 3 Gelenke, nur in schwarz
10-354	950 mm 3 Gelenke, nur in schwarz
10-355	1150 mm 3 Gelenke, nur in schwarz
10-356	1250 mm 3 Gelenke, nur in schwarz
10-357	1350 mm 3 Gelenke, nur in schwarz
10-358	1420 mm 3 Gelenke, nur in schwarz
10-359	1490 mm 3 Gelenke, nur in schwarz

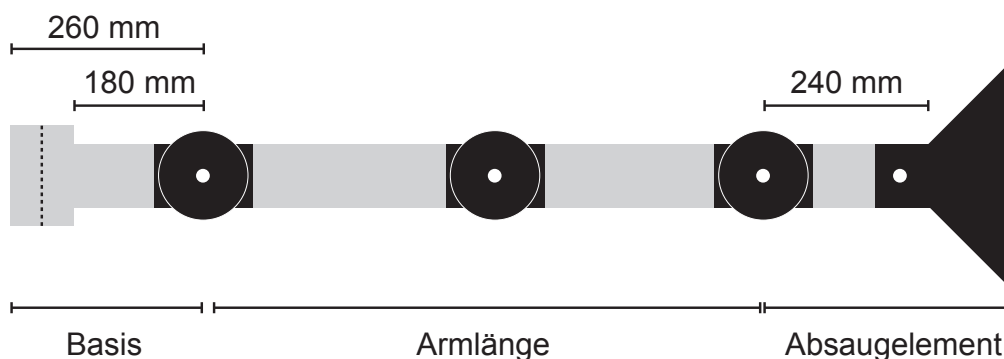
Alle Perma-Arme werden inkl. Verschlussklappe geliefert

**PERMA Arm ø76 mm, ATEX / ESD**

Artikelnr.	Beschreibung typ ø76 ATEX / ESD
10-450	380 mm 2 Gelenke nur in schwarz
10-451	480 mm 2 Gelenke nur in schwarz
10-452	580 mm 2 Gelenke nur in schwarz
10-453	750 mm 3 Gelenke nur in schwarz
10-454	950 mm 3 Gelenke nur in schwarz
10-455	1150 mm 3 Gelenke nur in schwarz
10-456	1250 mm 3 Gelenke nur in schwarz
10-457	1350 mm 3 Gelenke nur in schwarz
10-458	1420 mm 3 Gelenke nur in schwarz
10-459	1490 mm 3 Gelenke nur in schwarz

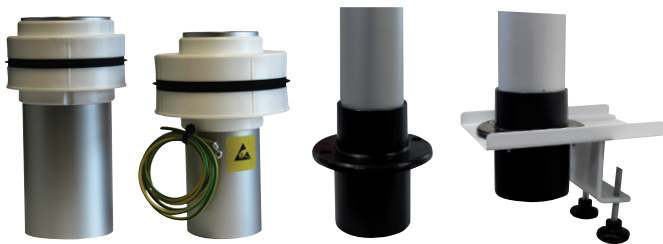
Alle Perma-Arme werden inkl. Verschlussklappe geliefert

**Abmessungen**



### Montagehalterung / Konsole

Die Absaugarme in  $\varnothing 57$  mm und  $\varnothing 76$  mm werden entweder Deckenmontage oder Wandmontage angeboten. Die Konsolen können direkt an ein rundes Rohr oder weiß lackiertes Muffenrohr montiert werden. Die Absaugarme können auch mit unterschiedlichen Tischhalterung befestigt werden. An der Tischkante (abnehmbar) oder dauerhaft in die Tischplatte eingelassen.



### PERMA Arm, Montagehalterung / Basis

Artikelnr.	Beschreibung
10-315	Basis für Wand-/Deckenmontage L:180 mm, Anschluss $\varnothing 100$ mm Verbindungsstück zum Spiro-Rohr, $\varnothing 57$
10-415	Basis für Wand-/Deckenmontage L:180 mm, Anschluss $\varnothing 100$ mm Verbindungsstück zum Spiro-Rohr, $\varnothing 76$
10-500	Tischhalterung, in $\varnothing 71$ mm Loch in der Tischplatte einbauen, Anschluss $\varnothing 63$ mm NP, $\varnothing 57$
10-500A	Tischhalterung, in $\varnothing 88$ mm Loch in der Tischplatte einbauen, Anschluss $\varnothing 80$ mm NP, $\varnothing 76$
10-501	Tischhalterung, montiert an der Tischkante, Anschluss $\varnothing 63$ mm NP, $\varnothing 57$
10-501A	Tischhalterung, montiert an der Tischkante, Anschluss $\varnothing 80$ mm NP, $\varnothing 76$

### PERMA Arm, Montagehalterung / Basis - ATEX / ESD

Artikelnr.	Beschreibung
10-365	Basis für Wand-/Deckenmontage L: 180 mm, Anschluss $\varnothing 100$ mm Spiro-Rohr, ATEX / ESD, $\varnothing 57$
10-465	Basis für Wand-/Deckenmontage L: 180 mm, Anschluss $\varnothing 100$ mm Spiro-Rohr, ATEX / ESD, $\varnothing 76$
10-365B	Tischhalterung, in $\varnothing 71$ mm Loch in der Tischplatte einbauen, Anschluss $\varnothing 63$ mm NP, ATEX / ESD, $\varnothing 57$
10-465B	Tischhalterung, in $\varnothing 88$ mm Loch in der Tischplatte einbauen, Anschluss $\varnothing 80$ mm NP, ATEX / ESD, $\varnothing 76$
10-365C	Tischhalterung, montiert an der Tischkante, Anschluss $\varnothing 63$ mm NP, ATEX / ESD, $\varnothing 57$
10-465C	Tischhalterung, montiert an der Tischkante, Anschluss $\varnothing 80$ mm NP, ATEX / ESD, $\varnothing 76$



### Montagehalterung/-rohr

Artikelnr.	Beschreibung
10-502	Deckenkonsolle, mit seitlichem Anschluss, 250 mm
10-503	Deckenkonsolle, mit seitlichem Anschluss, 350 mm
10-504	Deckenkonsolle, mit seitlichem Anschluss, 500 mm
10-505	Deckenkonsolle, mit seitlichem Anschluss, 750 mm
10-506	Deckenkonsolle, mit seitlichem Anschluss, 1000 mm
10-507	Rohr weiß $\varnothing 100 - 500$ mm
10-508	Rohr weiß $\varnothing 100 - 1000$ mm
10-509	Wandhalterung für weißes Rohr, 75 mm von der Wand
10-509A	Wandhalterung für Basis/Rohr - $\varnothing 100$ mm
10-511	Deckenhalterung geöffnet $\varnothing 100$ mm - 200x200
10-512	Abzweigrohr $\varnothing 100$ mm, 620x250 mm - Verwendung bei 2 Öffnungen für 2 Arme
10-514	Support-Halterung für Deckenrohr



10-316 + 10-416



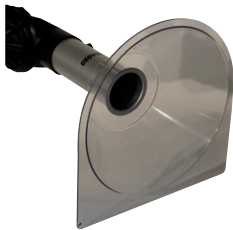
10-317 + 10-417



10-316A + 10-416A



10-318 + 10-418



10-319 + 10-419



10-317 + 10-417



10-320 + 10-420



10-323 + 10-425



Saugspitze



Saugspitze, Auskragung

### Zubehör

Geovent bietet eine große Auswahl an Saugzubehör für die PERMA Arme: Trichter, Saugspitzen sowie Hauben mit und ohne flexiblen Schlauch. Es gibt verschiedene Zubehörteile für die Absaugarme  $\varnothing 57$ ,  $\varnothing 57$  ATEX / ESD,  $\varnothing 76$  und  $\varnothing 76$  ATEX / ESD.

Die Absaughauben sind in klarer, schlagfester Ausführung Polycarbonat erhältlich und haben einen Ansaugdurchmesser von bis zu 380mm oder in Aluminium, das auch Hitze standhalten kann. In der Regel sind die Arme mit einer Absperrklappe im Absaugrohr versehen, damit diese auch verschlossen werden können. Die unterschiedlichen Hauben können leicht ausgetauscht werden.

### Absaughauben und Saugspitzen

Artikelnr.	Beschreibung
10-316	Absaughaube $\varnothing 380$ mm, $\varnothing 57$
10-416	Absaughaube $\varnothing 380$ mm, $\varnothing 76$
10-316A	Absaughaube $\varnothing 280$ mm, Polycarbonat, $\varnothing 57$
10-416A	Absaughaube $\varnothing 280$ mm, Polycarbonat, $\varnothing 76$
10-317	Absaughaube kegelförmig $\varnothing 250$ mm, Polycarbonat $\varnothing 57$
10-417	Absaughaube kegelförmig $\varnothing 250$ mm, Polycarbonat $\varnothing 76$
10-318	Absaughaube kegelförmig $\varnothing 250$ mm, Polycarbonat, mit Flexrohr 300 mm, $\varnothing 57$
10-418	Absaughaube kegelförmig $\varnothing 250$ mm, Polycarbonat, mit Flexrohr 300 mm, $\varnothing 76$
10-319	Absaughaube kegelförmig $\varnothing 250$ mm, Polycarbonat, gerade Kanten, $\varnothing 57$
10-419	Absaughaube kegelförmig $\varnothing 250$ mm, Polycarbonat, gerade Kanten, $\varnothing 76$
10-320	Absaughaube kegelförmig $\varnothing 250$ mm, Polycarbonat, mit Flexrohr 300 mm, gerade Kanten, $\varnothing 57$
10-420	Absaughaube kegelförmig $\varnothing 250$ mm, Polycarbonat, mit Flexrohr 300 mm, gerade Kanten, $\varnothing 76$
10-321	Aluminiumhaube kegelförmig $\varnothing 150$ mm, $\varnothing 57$
10-421	Aluminiumhaube kegelförmig $\varnothing 150$ mm, $\varnothing 76$
10-366	Aluminiumhaube kegelförmig $\varnothing 150$ mm, ATEX / ESD, $\varnothing 57$
10-466	Aluminiumhaube kegelförmig $\varnothing 150$ mm, ATEX / ESD, $\varnothing 76$
10-323	Flachhaube 340x250 mm, Polycarbonat, $\varnothing 57$
10-425	Flachhaube 340x250 mm, Polycarbonat, $\varnothing 76$
10-324	Saugspitze L: 250 mm, ALU, $\varnothing 57$
10-422	Saugspitze L: 250 mm, ALU, $\varnothing 76$
10-367	Saugspitze L: 250 mm, ALU, ATEX / ESD, $\varnothing 57$
10-467	Saugspitze L: 250 mm, ALU, ATEX / ESD, $\varnothing 76$
10-325	Saugspitze 350 mm, ALU, $\varnothing 57$
10-423	Saugspitze 350 mm, ALU, $\varnothing 76$
10-368	Saugspitze 350 mm, ALU, ATEX / ESD, $\varnothing 57$
10-468	Saugspitze 350 mm, ALU, ATEX / ESD, $\varnothing 76$
10-324A	Saugspitze L: 250 mm, Auskragung, ALU, $\varnothing 57$
10-422A	Saugspitze L: 250 mm, Auskrragung, ALU, $\varnothing 76$
10-367A	Saugspitze L: 250 mm, Auskrragung, ALU, ATEX / ESD, $\varnothing 57$
10-467A	Saugspitze L: 250 mm, Auskrragung, ALU, ATEX / ESD, $\varnothing 76$

Absaugrohr 180 mm bei allen Erfassungselementen inklusive



Saugspitze



Saugspitze mit Flexrohr

Saugspitze mit Auskrugung und Flexrohr



10-329 + 10-382



10-375 + 10-471



10-374 + 10-470



10-377 + 10-473



10-374A + 10-470A



10-380 + 10-475



10-476



10-476

Die Saugspitzen werden in beiden Durchmessern angeboten. Sie werden komplett mit Kupplungen, Drehdämpfern und flexiblem Schlauch geliefert und können bei Bedarf vollständig angepasst werden.

Die verschiedenen Arme können unabhängig vom Rohrdurchmesser mit einem flexiblen Schlauch versehen sein, der erleichtert den Saugtrichter oder die Saugspitze in einer Vielzahl von Positionen zu fixieren. Diese Versionen mit Flexrohr kann bei allen Montagevarianten eingesetzt werden.

### Absaughauben und Saugspitzen

Artikelnr.	Beschreibung
10-325A	Saugspitze L: 350 mm, Auskrugung ALU, ø57
10-423A	Saugspitze L: 350 mm, Auskrugung ALU, ø76
10-368A	Saugspitze L: 350 mm, Auskrugung ALU, ATEX / ESD, ø57
10-468A	Saugspitze L: 350 mm, Auskrugung ALU, ATEX / ESD, ø76
10-326	Saugspitze L: 150 mm mit Flexrohr 300 mm, ALU, ø57
10-424	Saugspitze L: 150 mm mit Flexrohr 300 mm, ALU, ø76
10-369	Saugspitze L: 150 mm mit Flexrohr 300 mm, ALU, ATEX / ESD, ø57
10-469	Saugspitze L: 150 mm mit Flexrohr 300 mm, ALU, ATEX / ESD, ø76
10-326A	Saugspitze mit Auskrugung L: 150 mm mit Flexrohr 300 mm, ALU, ø57
10-424A	Saugspitze mit Auskrugung L: 150 mm mit Flexrohr 300 mm, ALU, ø76
10-369A	Saugspitze mit Auskrugung L: 150 mm mit Flexrohr 300 mm, ALU, ATEX / ESD, ø57
10-469A	Saugspitze mit Auskrugung L: 150 mm mit Flexrohr 300 mm, ALU; ATEX / ESD, ø76
10-370	Saugspitze L: 150 mm mit Flexrohr 600 mm, mit Absperrklappe, ALU, ø57
10-371	Saugspitze L: 150 mm mit Flexrohr 900 mm, mit Absperrklappe, ALU, ø57
10-329	Trichter oval 140x180 mm, Polycarbonat, ø57
10-382	Trichter oval 140x180 mm, Polycarbonat, ATEX / ESD, ø76
10-374	Trichter ø380 mm, lackiertes Polycarbonat, ATEX / ESD, ø57
10-470	Trichter ø380 mm, lackiertes Polycarbonat, ATEX / ESD, ø76
10-374A	Trichter ø280 mm, lackiertes Polycarbonat, ATEX / ESD, ø57
10-470A	Trichter ø280 mm, lackiertes Polycarbonat, ATEX / ESD, ø76
10-375	Trichter kegelförmig ø250 mm, lackiertes Polycarbonat, ATEX / ESD, ø57
10-471	Trichter kegelförmig ø250 mm, lackiertes Polycarbonat, ATEX / ESD, ø76
10-377	Trichter kegelförmig, gerade Kante, ø250 mm, lackiertes Polycarbonat, ATEX / ESD, ø57
10-473	Trichter kegelförmig, gerade Kante, ø250 mm, lackiertes Polycarbonat, ATEX / ESD, ø76
10-380	Flachhaube 340x250 mm, lackiertes Polycarbonat, ATEX / ESD, ø57
10-475	Flachhaube 340x250 mm, lackiertes Polycarbonat, ATEX / ESD, ø76
10-476	LED Set für PERMA, inkl. Trafo

**Guideline für Anwendungen der PERMA Arme:**

Wegweiser	PERMA Arm			
	ø57	ø57 ATEX/ESD	ø76	ø76 ATEX/ESD
Zahntechnik	x <sup>1</sup>		x <sup>1</sup>	
Tierärzte und -kliniken			x <sup>2</sup>	
Fußspezialisten	x <sup>□</sup>			
Nagelstudio	x <sup>1</sup>			
Doktoren und Spezialisten	x <sup>1</sup>		x <sup>□</sup>	
Labors		x <sup>1 2</sup>	x <sup>1 2</sup>	x <sup>1 2</sup>
Krankenhäuser			x <sup>1</sup>	
Apotheken			x <sup>2</sup>	
Gold- und Silberschmiede	x <sup>1</sup>		x <sup>2</sup>	
Friseur	x <sup>3</sup>			
Klassenräume in Schulen, Berufsschulen und Universitäten	x <sup>1</sup>		x <sup>1 □</sup>	
Elektroindustrie		x <sup>1</sup>		x <sup>1</sup>

- Chemikalien:     <sup>1</sup> Absaugarm mit Flex-Schlauch und Absaugspitze  
                      <sup>2</sup> Absaugarm mit Trichter / Kuppelhaube  
                      <sup>3</sup> Absaugarm mit Flachhaube / Kuppelhaube / Trichter
- Gerüche:         <sup>2</sup> Absaugarm mit Trichter / Kuppelhaube
- Gasgerüche:     <sup>2</sup> Absaugarm mit Trichter / Kuppelhaube
- Lötrauch:        <sup>1</sup> Absaugarm mit Flex-Schlauch und Absaugspitze
- Anästhesiegas:  <sup>5</sup> Absaugung mit Trichter
- Staub:            <sup>1</sup> Absaugarm mit Flex-Schlauch und Absaugspitze
- Schleifstaub:    <sup>6</sup> Absaugung mit Trichter und Schlauch

