

## Brazo de extracción

# Brazo PERMA

Geovent A/S ofrece un nuevo brazo de extracción, el PERMA, en nuestro programa de brazos de extracción. El brazo PERMA es adecuado para su uso en peluquerías, clínicas dentales, joyerías, farmacias, veterinarios, podólogos, escuelas, laboratorios / hospitales e industrias de fabricación de alimentos. Además, el brazo de aspiración es adecuado para la industria electrónica (con aprobación ATEX/ESD), así como para las industrias química, del plástico y de la ingeniería.

El brazo PERMA consta de un tubo de aluminio estándar con dos juntas de plástico moldeado (POM). Disponible en dos tamaños de tubo de  $\varnothing 57$  mm y  $\varnothing 76$  mm. De serie con superficie anodizada. Equipado con cubiertas de plástico negro extraíbles para facilitar la limpieza.

La construcción flexible y autoportante se compone de tubos de aluminio de 2 o 3 piezas, soporte para el montaje y una gran selección de accesorios. Un elemento clave del programa es el sistema de montaje para tubo en espiral y el diseño de juntas de brazo protegidas y fáciles de limpiar. La articulación puede aumentar la eficiencia en aproximadamente un 25% en comparación con los brazos comparables en el mercado. El sistema es incluso flexible y fácil de instalar.

Los brazos de extracción son adecuados para su uso en entornos sin exigencias especiales de resistencia química o características conductoras. Los brazos de extracción de puntos se ofrecen en juntas blancas o negras. Los brazos de extracción antiestáticos ATEX/ESD son adecuados para su uso en zonas ATEX/ESD. Esto significa que, por ejemplo, la industria electrónica puede utilizar estos brazos de extracción sin peligro de electricidad estática asociada a los procesos de extracción. ATEX/ESD sólo está disponible en color negro.

**En general:**  $\varnothing 57$  mm 50-90 m<sup>3</sup>/h.  $\varnothing 76$  mm 80-180 m<sup>3</sup>/h



Disponible en juntas blancas o negras



### PERMA Arm ø57 mm

Art. No	Descripción tipo ø57
10-300*	380 mm 2 joint blanco o negro
10-301*	480 mm 2 joint blanco o negro
10-302*	580 mm 2 joint blanco o negro
10-303*	750 mm 3 joint blanco o negro
10-304*	950 mm 3 joint blanco o negro
10-305*	1150 mm 3 joint blanco o negro
10-306*	1250 mm 3 joint blanco o negro
10-307*	1350 mm 3 joint blanco o negro
10-308*	1420 mm 3 joint blanco o negro
10-309*	1490 mm 3 joint blanco o negro

Todos los brazos PERMA incluyen el amortiguador

### PERMA Arm ø76 mm

Art. No.	Descripción tipo ø76
10-400*	380 mm 2 joint blanco o negro
10-401*	480 mm 2 joint blanco o negro
10-402*	580 mm 2 joint blanco o negro
10-403*	750 mm 3 joint blanco o negro
10-404*	950 mm 3 joint blanco o negro
10-405*	1150 mm 3 joint blanco o negro
10-406*	1250 mm 3 joint blanco o negro
10-407*	1350 mm 3 joint blanco o negro
10-408*	1420 mm 3 joint blanco o negro
10-409*	1490 mm 3 joint blanco o negro

Todos los brazos PERMA incluyen el amortiguador

\* Los brazos PERMA están disponibles en 4 versiones - juntas negras o blancas (S/H) o montaje en mesa o en techo/pared (B/L)  
 Por lo tanto, una extensión del Art. No. añadido:  
 SL = Negro para techo/pared HL = Blanco para techo/pared  
 SB = Negro para mesa HB = Blanco para mesa.

### PERMA Arm ø57 mm, ATEX/ESD

Art. No.	Descripción tipo ø57 ATEX/ESD
10-350*	380 mm 2 junta sólo en negro
10-351*	480 mm 2 junta sólo en negro
10-352*	580 mm 2 junta sólo en negro
10-353*	750 mm 3 junta sólo en negro
10-354*	950 mm 3 junta sólo en negro
10-355*	1150 mm 3 junta sólo en negro
10-356*	1250 mm 3 junta sólo en negro
10-357*	1350 mm 3 junta sólo en negro
10-358*	1420 mm 3 junta sólo en negro
10-359*	1490 mm 3 junta sólo en negro

Todos los brazos PERMA incluyen el amortiguador

### PERMA Arm ø76 mm, ATEX/ESD

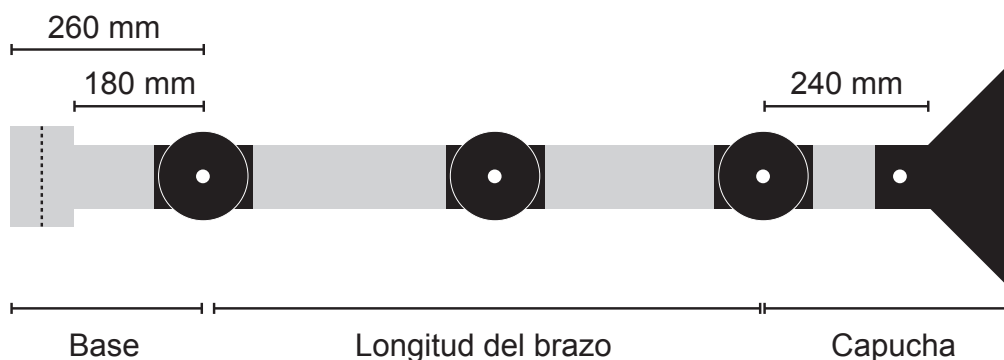
Art. No.	Descripción tipo ø76 ATEX/ESD
10-450	380 mm 2 junta sólo en negro
10-451	480 mm 2 junta sólo en negro
10-452	580 mm 2 junta sólo en negro
10-453	750 mm 3 junta sólo en negro
10-454	950 mm 3 junta sólo en negro
10-455	1150 mm 3 junta sólo en negro
10-456	1250 mm 3 junta sólo en negro
10-457	1350 mm 3 junta sólo en negro
10-458	1420 mm 3 junta sólo en negro
10-459	1490 mm 3 junta sólo en negro

Todos los brazos PERMA incluyen el amortiguador

\* Los brazos PERMA están disponibles en 2 versiones con juntas negras para montaje en mesa o en techo/pared (B/L)  
 Por lo tanto, una extensión del Art. N° añadido: L = Techo/pared B = Mesa.

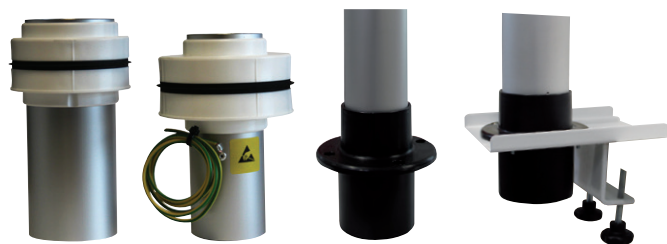
Los brazos se pueden montar directamente en el conducto en espiral, RECUERDE la conexión a tierra.

### Dimensions



### Soporte de montaje / base

Los brazos de extracción de  $\varnothing 57$  mm y  $\varnothing 76$  mm se ofrecen para el montaje en el techo o en la pared. Pueden montarse en tubo redondo o en tubo de casquillo pintado en blanco. Los brazos de extracción en los dos tipos de tubo están disponibles como montaje de mesa con un soporte de mesa especialmente elaborado, ya sea en el borde de la mesa que puede ser extraíble o se puede hacer un asentamiento permanente en la mesa.



#### Brazo PERMA, base/soporte de montaje

Art. No	Descripción
10-315	Base para pared/techo L: 150 mm, $\varnothing 57$ mm, conexión a conducto de $\varnothing 100$ mm
10-415	Base para pared/techo L: 180 mm, $\varnothing 76$ mm, conexión a conducto de $\varnothing 100$ mm
10-500	Soporte de mesa montado directamente en la mesa, $\varnothing 57$ mm, agujero en la mesa $\varnothing 71$ mm y conexión $\varnothing 63$ mm NP. Longitud del tubo: 260 mm
10-500A	Soporte de mesa montado directamente en la mesa, $\varnothing 76$ mm, agujero en la mesa $\varnothing 88$ mm y conexión $\varnothing 80$ mm NP. Longitud del tubo: 260 mm
10-501	Soporte de mesa, $\varnothing 57$ mm, fijado al borde de la mesa y conexión $\varnothing 63$ mm, NP - Longitud del tubo: 260
10-501A	Soporte de mesa, $\varnothing 76$ mm, fijado al borde de la mesa y conexión $\varnothing 80$ mm, NP - Longitud del tubo: 260

#### Brazo PERMA, base/soporte de montaje - ATEX/ESD

Art. No	Descripción
10-365	Base para pared/techo L:150 mm, ATEX/ESD, $\varnothing 57$ mm, conexión a conducto de $\varnothing 100$ mm
10-465	Base para pared/techo L:150 mm, ATEX/ESD, $\varnothing 76$ mm, conexión a conducto de $\varnothing 100$ mm
10-365B	Soporte de mesa montado directamente en la mesa, ATEX/ESD, $\varnothing 57$ mm, agujero en la mesa $\varnothing 71$ mm y conexión $\varnothing 63$ mm NP. Longitud del tubo: 260 mm
10-465B	Soporte de mesa montado directamente en la mesa, ATEX/ESD, $\varnothing 76$ mm, agujero en la mesa $\varnothing 88$ mm y conexión $\varnothing 80$ mm NP. Longitud del tubo: 260 mm
10-365C	Soporte de mesa, ATEX/ESD, $\varnothing 57$ mm, fijado al borde de la mesa y conexión $\varnothing 63$ mm, NP - Longitud del tubo: 260 mm
10-465C	Soporte de mesa, ATEX/ESD, $\varnothing 76$ mm, fijado al borde de la mesa y conexión $\varnothing 80$ mm, NP - Longitud del tubo: 260 mm



#### Soportes / tubos de montaje

Art. No.	Descripción
10-502	Consola de techo con conexión lateral L: 250 mm, conducto de $\varnothing 100$ mm
10-503	Consola de techo con conexión lateral L: 350 mm, conducto de $\varnothing 100$ mm
10-504	Consola de techo con conexión lateral L: 500 mm, conducto de $\varnothing 100$ mm
10-505	Consola de techo con conexión lateral L: 750 mm, conducto de $\varnothing 100$ mm
10-506	Consola de techo con conexión lateral L: 1000 mm, conducto de $\varnothing 100$ mm
10-507	Tubo blanco $\varnothing 100$ mm, L: 500 mm
10-508	Tubo blanco $\varnothing 100$ mm, L: 1000 mm
10-515	Boquilla de conexión, $\varnothing 100$ mm, blanca, para el montaje de la consola de techo y los tubos
10-509	Soporte de pared para tubo, $\varnothing 100$ mm, a 75 mm de la pared
10-509A	Soporte de pared para base/tubo, $\varnothing 100$ mm, L: 120 mm
10-511	Soporte de techo abierto $\varnothing 100$ mm - 200x200 mm
10-512	Tubo de derivación $\varnothing 100$ mm, B: 620 x H: 250 mm - utilizado para 1 salida y 2 brazos
10-514	Soporte para tubos de techo $\varnothing 100$ mm

Recomendamos que todos los brazos y capuchas se limpien con agua

Los brazos se pueden montar directamente en el conducto en espiral, RECUERDE la conexión a tierra.



10-316 + 10-416



10-317 + 10-417



10-316A + 10-416A



10-318 + 10-418



10-319 + 10-419



10-317 + 10-417



10-320 + 10-420



10-323 + 10-425



Lápiz de succión



Pluma de succión, brida de presión

### Accesorios

Geovent ofrece una gran gama de accesorios para los brazos de aspiración: tolvas, plumas de aspiración y campanas con y sin tubo/manguera flexible. Hay diferentes accesorios para cada tipo de brazos de aspiración  $\varnothing 57$ ,  $\varnothing 57$  ATEX/ESD,  $\varnothing 76$  y  $\varnothing 76$  ATEX/ESD.

Las boquillas de aspiración están disponibles en policarbonato transparente y resistente a los impactos, con un diámetro de orificio de hasta 380 mm, o en aluminio, que puede soportar un calor considerable. Por lo general, con amortiguador giratorio para abrir y cerrar el paso de aire. La sección de tubo flexible permite la sustitución de la boca de aspiración/rejilla, al tiempo que actúa como pivote.

### Campanas de extracción y pluma de succión

Art. No.	Descripción
10-321	Campana de aluminio cónica $\varnothing 150$ mm, $\varnothing 57$ mm
10-421	Campana de aluminio cónica $\varnothing 150$ mm, $\varnothing 76$ mm
10-316	Capucha $\varnothing 380$ mm, policarbonato, $\varnothing 57$ mm
10-416	Capucha $\varnothing 380$ mm, policarbonato, $\varnothing 76$ mm
10-316A	Capucha $\varnothing 280$ mm, policarbonato, $\varnothing 57$ mm
10-416A	Capucha $\varnothing 280$ mm, policarbonato, $\varnothing 76$ mm
10-317	Campana cónica $\varnothing 250$ mm, policarbonato, $\varnothing 57$ mm
10-417	Campana cónica $\varnothing 250$ mm, policarbonato, $\varnothing 76$ mm
10-318	Campana cónica $\varnothing 250$ mm, con tubo flexible 300 mm, policarbonato $\varnothing 57$ mm
10-418	Campana cónica $\varnothing 250$ mm, con tubo flexible 300 mm, policarbonato $\varnothing 76$ mm
10-319	Campana cónica $\varnothing 250$ mm, con borde recto, policarbonato, $\varnothing 57$ mm
10-419	Campana cónica $\varnothing 250$ mm, con borde recto, policarbonato, $\varnothing 76$ mm
10-320	Campana cónica de $\varnothing 250$ mm, con borde recto y tubo flexible de 300 mm, policarbonato de $\varnothing 57$ mm
10-420	Campana cónica de $\varnothing 250$ mm, con borde recto y tubo flexible de 300 mm, policarbonato de $\varnothing 76$ mm
10-329	Campana ovalada 140x180 mm, policarbonato, $\varnothing 57$ mm
10-323	Pantalla plana 340x250 mm, policarbonato, $\varnothing 57$ mm
10-425	Pantalla plana 340x250 mm, policarbonato, $\varnothing 76$ mm
Se incluye un tubo de 180 mm que conecta la campana con el brazo	
10-324	Lápiz de succión alu, L: 250 mm, $\varnothing 57$ mm
10-422	Pluma de succión de aluminio, L: 250 mm, $\varnothing 76$ mm
10-325	Pluma de aspiración de aluminio, L: 350 mm, $\varnothing 57$ mm
10-423	Pluma de succión de aluminio, L: 350 mm, $\varnothing 76$ mm
10-324A	Pluma de aspiración de aluminio, L: 250, con labio, $\varnothing 57$
10-422A	Pluma de succión de aluminio, L: 250, con labio, $\varnothing 76$
10-325A	Pluma de succión de aluminio, L: 350, con labio, $\varnothing 57$
10-423A	Pluma de succión de aluminio, L: 350, con labio, $\varnothing 76$
10-326	Lápiz de succión de aluminio, L: 150 mm con tubo flexible L: 300 mm, $\varnothing 57$ mm
10-424	Pluma de aspiración de aluminio, L: 150 mm con tubo flexible L: 300 mm, $\varnothing 76$ mm
10-326A	Pluma de aspiración de aluminio, con labio, L: 150 con tubo flexible L: 300 mm, $\varnothing 57$ mm
10-424A	Pluma de aspiración de aluminio, con labio, L: 150 con tubo flexible L: 300 mm, $\varnothing 76$ mm
10-370	Pluma de aspiración de aluminio, L: 150 mm con tubo flexible L: 600 mm y amortiguador, $\varnothing 57$ mm
10-371	Pluma de succión de aluminio, L: 150 mm con tubo flexible L: 900 mm y amortiguador, $\varnothing 57$ mm
10-476	Kit de iluminación con controlador LED e interruptor de encendido/apagado

Se incluye el tubo de 180 mm que conecta la campana con el brazo



10-317 + 10-417

10-374 + 10-470



10-375 + 10-471



10-374A + 10-470A



10-377 + 10-473



10-329 + 10-382



10-380 + 10-475



Sugerencia



10-476



Pluma de succión con tubo flexible



Brida de prensa de la pluma de succión con tubo flexible

Los diferentes brazos, independientemente del grosor de la tubería, pueden equiparse con un tubo flexible, lo que hace que el embudo de aspiración y la pluma de aspiración sean fáciles de fijar en diversas posturas.

Se suministra completo con acoplamientos, amortiguadores giratorios y tubo flexible, y puede personalizarse completamente a su gusto. El tubo flexible puede utilizarse en todos los tipos de montaje en el techo, la pared y la mesa.

### Campanas de extracción y pluma de succión ATEX/ESD

Art. No.	Descripción
10-366	Campana de aluminio cónica, $\varnothing$ 150 mm, ATEX/ESD, $\varnothing$ 57
10-466	Campana de aluminio cónica, $\varnothing$ 150 mm, ATEX/ESD, $\varnothing$ 76
10-374	Campana de cúpula $\varnothing$ 380 mm, policarbonato pintado, ATEX/ESD, $\varnothing$ 57 mm
10-470	Campana de cúpula $\varnothing$ 380 mm, policarbonato pintado, ATEX/ESD, $\varnothing$ 76 mm
10-374A	Campana de cúpula $\varnothing$ 280 mm, policarbonato pintado, ATEX/ESD, $\varnothing$ 57 mm
10-470A	Campana de cúpula $\varnothing$ 280 mm, policarbonato pintado, ATEX/ESD, $\varnothing$ 76 mm
10-375	Campana cónica, $\varnothing$ 250 mm, policarbonato pintado, ATEX/ESD, $\varnothing$ 57 mm
10-471	Campana cónica, $\varnothing$ 250 mm, policarbonato pintado, ATEX/ESD, $\varnothing$ 76 mm
10-376	Capucha cónica, $\varnothing$ 250 mm con tubo flexible de 300 mm, policarbonato pintado, ATEX/ESD, $\varnothing$ 57 mm
10-472	Campana cónica, $\varnothing$ 250 mm con tubo flexible 300 mm, policarbonato pintado, ATEX/ESD, $\varnothing$ 76 mm
10-377	Campana cónica, borde recto, $\varnothing$ 250 mm, policarbonato pintado, ATEX/ESD, $\varnothing$ 57 mm
10-473	Capuchón cónico, borde recto, $\varnothing$ 250 mm, policarbonato pintado, ESD, $\varnothing$ 76
10-378	Campana cónica, $\varnothing$ 250 mm, con borde recto y tubo flexible de 300, policarbonato pintado, ATEX/ESD, $\varnothing$ 57
10-474	Campana cónica, $\varnothing$ 250 mm, con borde recto y tubo flexible de 300, policarbonato pintado, ATEX/ESD, $\varnothing$ 76
10-382	Capucha ovalada 140x180 mm, policarbonato pintado, ATEX/ESD, $\varnothing$ 57 mm
10-380	Pantalla plana 340x250 mm, policarbonato pintado, ATEX/ESD, $\varnothing$ 57 mm
10-475	Pantalla plana 340x250 mm, policarbonato pintado, ATEX/ESD, $\varnothing$ 76 mm
Se incluye un tubo de 180 mm que conecta la campana con el brazo	
10-367	Lápiz de succión de aluminio, L: 250 mm, ATEX/ESD, $\varnothing$ 57 mm
10-467	Pluma de aspiración de aluminio, L: 250 mm, ATEX/ESD, $\varnothing$ 76 mm
10-368	Pluma de aspiración de aluminio, L: 350 mm, ATEX/ESD, $\varnothing$ 57 mm
10-468	Pluma de aspiración de aluminio, L: 350 mm, ATEX/ESD, $\varnothing$ 76 mm
10-367A	Pluma de aspiración de aluminio, L: 250 mm, con labio, ATEX/ESD, $\varnothing$ 57
10-467A	Pluma de aspiración de aluminio, L: 250 mm, con labio, ATEX/ESD, $\varnothing$ 76
10-368A	Pluma de aspiración de aluminio, L: 350 mm, con labio, ATEX/ESD, $\varnothing$ 57
10-468A	Pluma de aspiración de aluminio, L: 350 mm, con labio, ATEX/ESD, $\varnothing$ 76
10-369	Pluma de aspiración de aluminio, L: 150 mm con tubo flexible L: 300 mm, ATEX/ESD, $\varnothing$ 57 mm
10-469	Pluma de aspiración de aluminio, L: 150 mm con tubo flexible L: 300 mm, ATEX/ESD, $\varnothing$ 76 mm
10-369A	Pluma de aspiración de aluminio, con labio, L: 150 con tubo flexible L: 300 mm, ATEX/ESD, $\varnothing$ 57 mm
10-469A	Pluma de aspiración de aluminio, con labio, L: 150 con tubo flexible L: 300 mm, ATEX/ESD, $\varnothing$ 76 mm
10-370A	Pluma de aspiración de aluminio, L: 150 con tubo flexible L: 600 y amortiguador, ATEX/ESD, $\varnothing$ 57
10-371A	Pluma de aspiración de aluminio, L: 150 con tubo flexible L: 900 y amortiguador, ATEX/ESD, $\varnothing$ 57

**Guía para el uso del brazo PERMA:**

Sectores	Brazo PERMA			
	ø57	ø57 ATEX/ESD	ø76	ø76 ATEX/ESD
Técnico dental	x <sup>1</sup>		x <sup>1</sup>	
Veterinarios y clínicas			x <sup>2</sup>	
Podólogos	x <sup>□</sup>			
Clínica de uñas	x <sup>1</sup>			
Médicos y especialistas	x <sup>1</sup>		x <sup>□</sup>	
Laboratorios		x <sup>1 2</sup>	x <sup>1 2</sup>	x <sup>1 2</sup>
Hospitales			x <sup>1</sup>	
Farmacias			x <sup>2</sup>	
Orfebrería	x <sup>1</sup>		x <sup>2</sup>	
Peluquerías	x <sup>3</sup>			
Aulas de colegios, institutos y universidades	x <sup>1</sup>		x <sup>1 □</sup>	
Industria electrónica		x <sup>1</sup>		x <sup>1</sup>

Productos químicos: <sup>1</sup> Brazo de extracción con mangueras flexibles y punta de aspiración

<sup>2</sup> Brazo de extracción con cúpula o embudo

<sup>3</sup> Brazo de extracción con pantalla plana, cúpula o embudo

Olor:

<sup>2</sup> Brazo de extracción con cúpula o embudo

Gas, olor:

Brazo de extracción con embudo de aspiración o cúpula

Humo de soldadura: <sup>1</sup> Brazo de extracción con mangueras flexibles y punta de aspiración

Gases anestésicos:  Brazo de extracción con embudo de aspiración

Polvo:

<sup>1</sup> Brazo de extracción con mangueras flexibles y punta de aspiración

Polvo de esmerilado:  Brazo de aspiración con embudo de aspiración y manguera (Artículo nº 10-327)

