

Hottes d'extraction

Hotte pour l'aspiration des trains

Les Chemins de fer nationaux danois (DSB) avaient un problème avec les gaz d'échappement de leurs locomotives diesel. Les hottes qu'ils utilisaient ne fonctionnaient pas correctement, ce qui entraînait une pollution de l'air dans le garage par les gaz d'échappement. Le débit d'air était trop faible et la hotte n'était pas conçue pour faire le travail correctement. Geovent, en collaboration avec l'ingénieur-conseil, l'entreprise d'installation et DSB, a mis au point un produit spécialisé pour l'élimination des gaz d'échappement des locomotives. La hotte est construite en tôle galvanisée et est commandée électriquement, avec une fonction télescopique motorisée, ce qui facilite son utilisation. La hotte peut être commandée par un interrupteur ou par un système central de gestion du trafic (BMS) pour un positionnement automatique lorsque le train se trouve au bon endroit. Cela signifie que lorsque le train entre dans le garage de maintenance, les hottes s'abaissent automatiquement pour se placer juste au-dessus du tuyau d'échappement du train et que tous les gaz sont extraits efficacement. Lorsque le personnel a terminé l'entretien du train, la hotte se relève automatiquement sous le toit et le train peut quitter le garage.

Moteur : 3x400V 50Hz

Fourni en standard sans panneau de commande, mais peut être fourni sur demande.

Débit d'air recommandé : App. 3.000m³/h.

Poids : 100 kg.



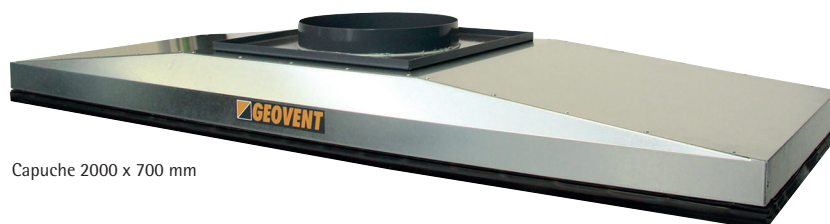
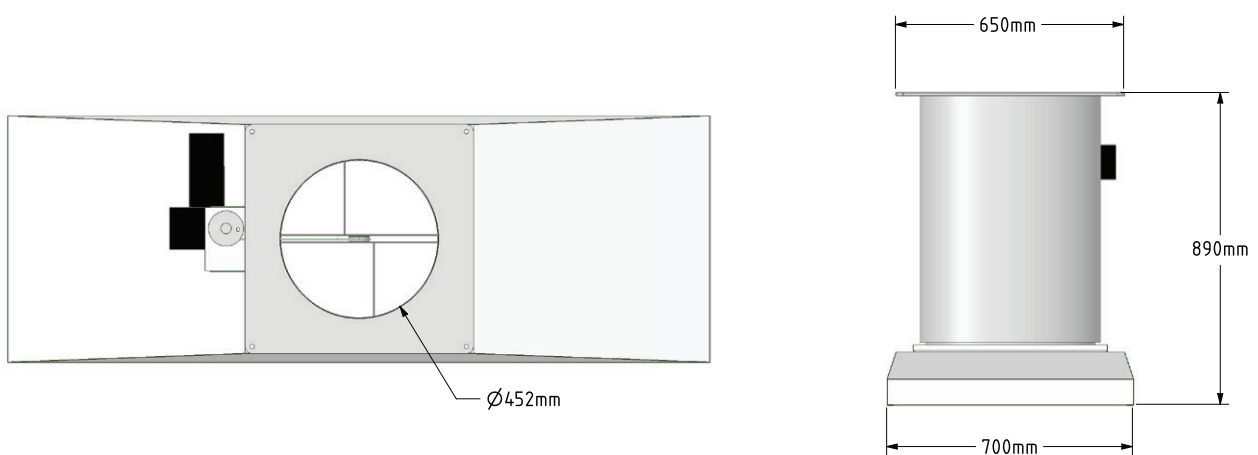
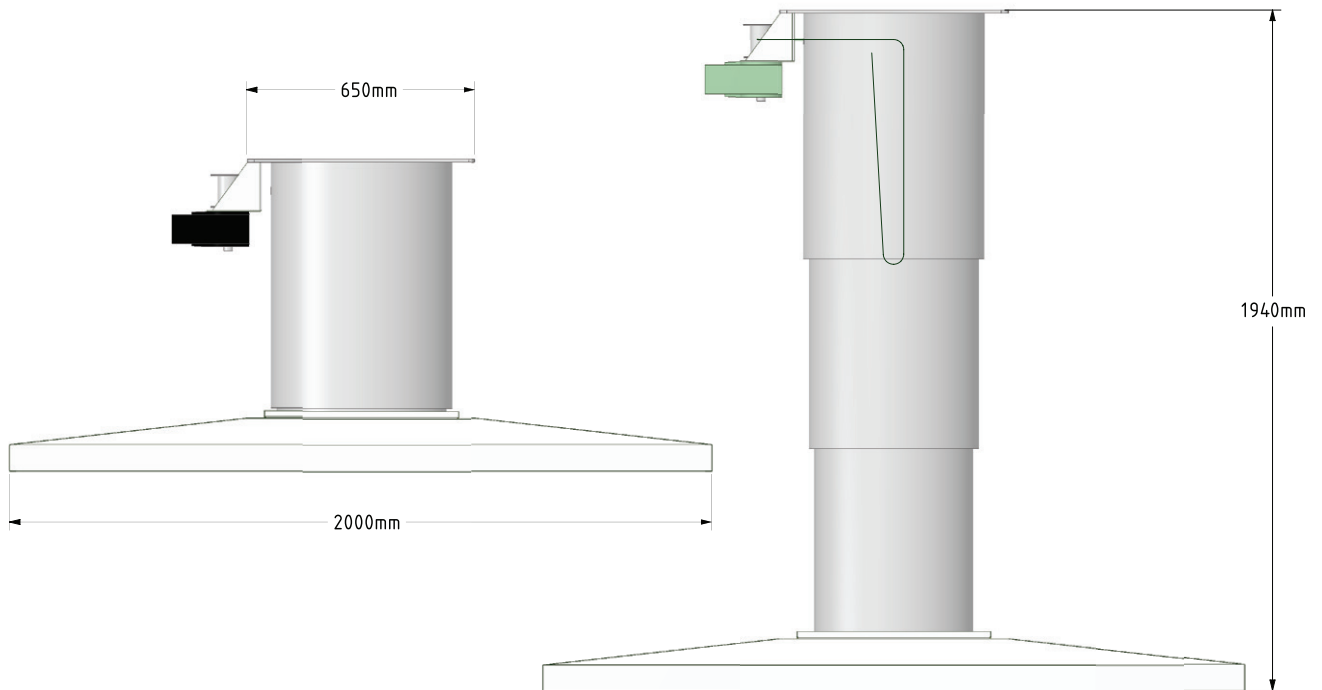
Capuche 2000 x 700 mm

Tableau de commande

Art. Non.	Description
02-200	Capuche 2000 x 700 mm



Dimensions



Capuche 2000 x 700 mm