

## Filterereinheit

# Geofilter GFB2

Die GFB2 Filterereinheit ist eine Komplettlösung, um abgeseugte Luft effizient zu reinigen. Die Filterereinheit entfernt bis zu 99,97% der gefährlichen Partikel von der abgeseugten Luft. Die GFB2 Filterereinheit wird in vielen verschiedenen Industrien eingesetzt und wird zum Luftfiltrieren von diversen Prozessen wie z.B. Schweißen, Schleifen, Schmirgel, Plasma-/Laserschneiden und Pulverbeschichtung eingesetzt.

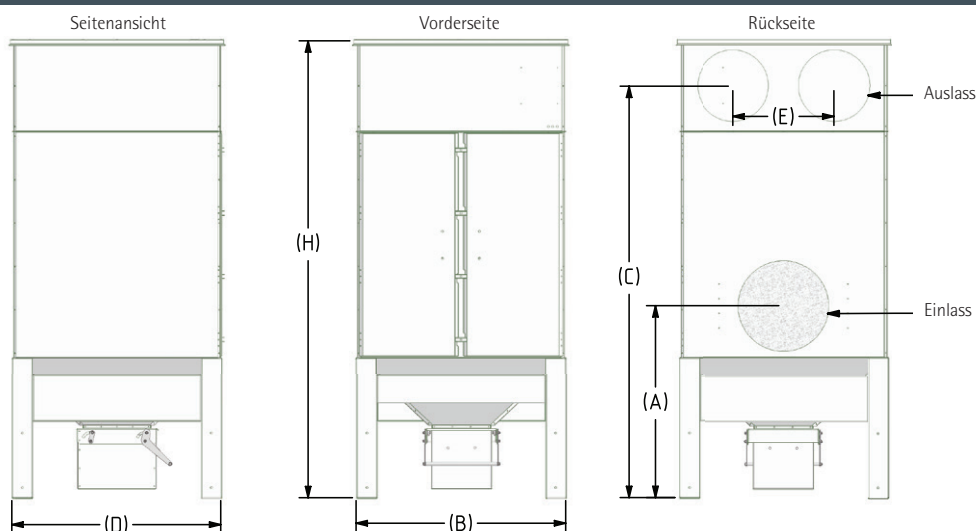
Die Filterereinheit mit einem Volumenstrom bis 7.200 m<sup>3</sup>/h kann falls benötigt parallel installiert werden um den Volumenstrom zu erhöhen. Standardmässig ist die Filterereinheit mit einem Reinigungssystem ausgestattet, das Druckluftschüsse setzt um somit die Filterpatronen von übermässigem Staub zu reinigen. Es wird ebenfalls eine Filterkontrollleinheit mitgeliefert (standardmässig zeitbasierend, Differenzialdruck auf Anfrage) und ein leicht zu bewegendem Behälter. Die GFB2 ist aus verzinktem Metallblech gebaut und hat einen leichten Zugang zwecks Wartung und Service durch eine Doppeltür an der Front.

Wir raten davon ab, den Filter im Freien aufzustellen, da die Gefahr von Kondensationsproblemen und Fehlfunktionen der Elektronik besteht. Sollte der Filter dennoch im Freien aufgestellt werden, empfehlen wir, die GFB2-Filterereinheit unter einem Dach zu platzieren, um sie vor Regen zu schützen. Das Hinzufügen einer Wärmedämmung kann das Risiko in solchen Fällen verringern.



Geofilter GFB2 mit Schutzabdeckung

### Abmessungen des Standardmodells DO



Modelle / Abmessungen [mm]	A	B	C	D	E	H	Einlass	Auslass	Gewicht	Material
GFB2-3-1	810	935	1830	635	-	2035	ø315np	1x315np	135 kg	Hot galv.
GFB2-6-2	810	935	1830	635	-	2035	ø315np	1x315np	135 kg	Hot galv.
GFB2-9-3	855	935	1830	935	450	2035	ø400np	2x315np	180 kg	Hot galv.
GFB2-12-4	900	1230	1830	935	373	2035	ø500np	3x315np	225 kg	Hot galv.

Zwecks Wartung empfehlen wir oberhalb der Einheit eine freie Fläche von 500 mm

### Filterpatronen

Hier ein Blick in einen GFB2 Filter. Zusehen sind 4 von 12 Patronen. Der GFB2 ist von Vorne zu bedienen, um den Austausch von Patronen einfach zu gestalten.



GFB2 mit 15-480AFL Patronen

Hier ein Blick in einen GFB2 Filter. Zusehen sind 4 von 12 Patronen. Der GFB2 ist von Vorne zu bedienen, um den Austausch von Patronen einfach zu gestalten.

Artikelnr.	Beschreibung
15-480FL	FT/11 - 99,9% v/0,3µm (Schleifrauch / All-Round)
15-480AFL	FT/11 - 99,9% v/0,3µm ALUTEC (All-Round)
15-481FL	FT/13 - 99,9% v/0,3µm (Schweißrauch)
15-482FL	FT/18 - 99,9% v/0,3µm (Laser/Plasma) PTFE (für GFB HD)
	Zusätzliche Alu-Beschichtung pro Filterpatrone.
15-479	Filterhilfsschicht - verlängert die Nutzungsdauer - Preis pro kg. (Ca. 50 gram por Patrone)

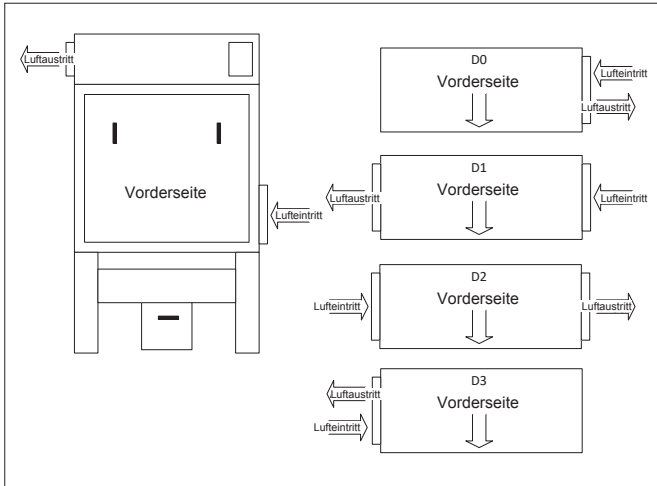


Hochentwickelte Steuerung für die Filtereinheit für maximale Leistung.

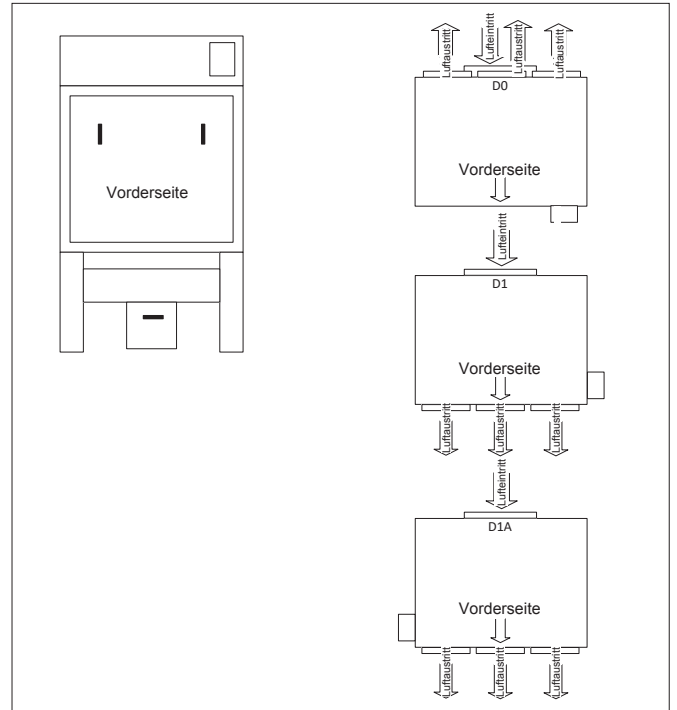
Anwendung	Artikelnr.	15-480FL	15-482FL	15-480AFL	15-481FL
Ölnebel					X
Trockener Schweißrauch					X
Ölgetränkter Schweißrauch					P*
Giesserei					X
Pulverbeschichtung		X		X	
Plasma-/Laserschneiden			P*		
Sandblasen / Sand		X			
Sandblasen / Glass				F*	
Sandblasen / Emaille, Stahl, Aluminium					
Schleifen					X
Undefinierbarer Staub ohne Rauch		X			
Milchpulver					X
Gewürze				A*	
Tabak				X	
Papier				X	
Kreide					X
Zement					X
Holzstaub				A*	

\*Noten: P = Precoat F = Feuchtigkeitssicher A = ATEX genehmigt

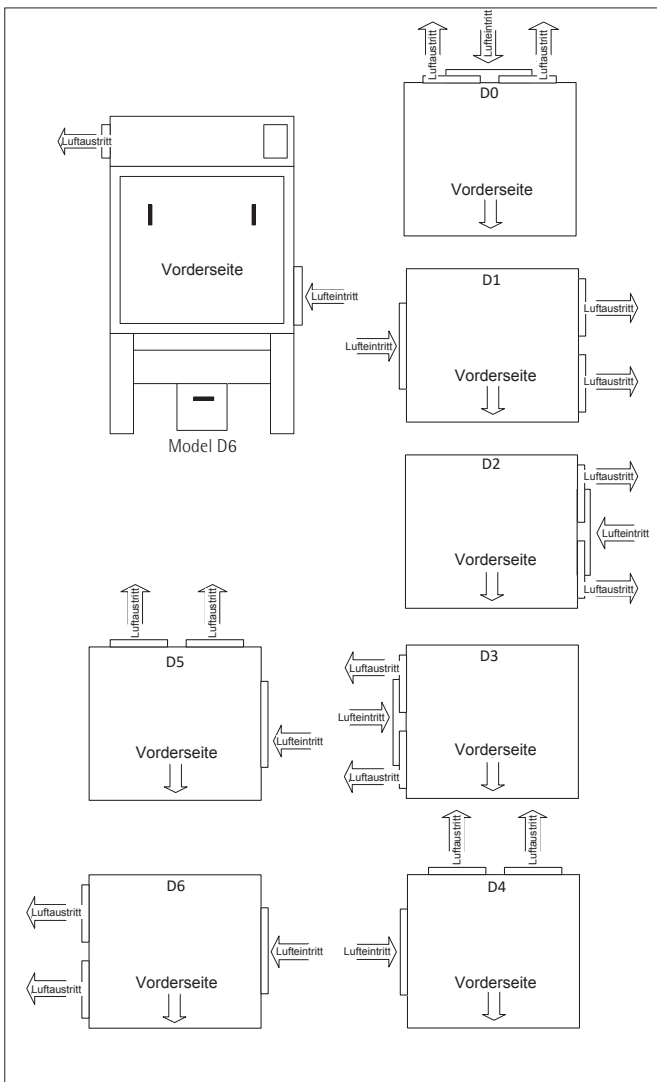
Volumenstrom Richtung



Geofilter GFB2 3-1 + 6-2



Geofilter GFB2 12-4



Geofilter GFB2 9-3

Die Geofilter GFB2 3-1, 6-2, 9-3 und 12-4 werden standardmäßig als D0 geliefert.

Wir können kundenspezifische Lösungen mit den Namen D1, D2 usw. liefern. Siehe die Zeichnungen auf dieser Seite.

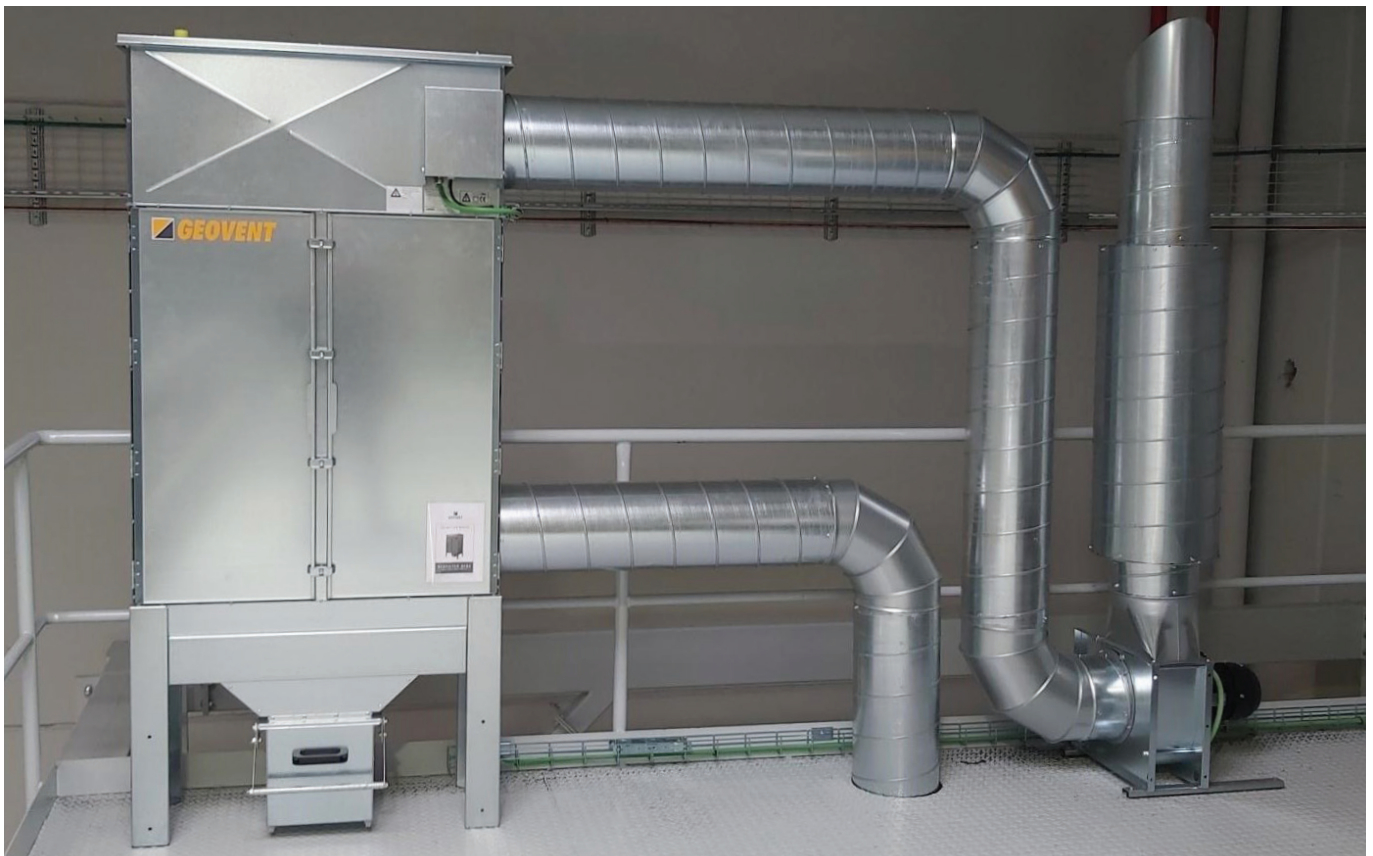
**Beachten Sie, dass in diesem Fall einige Abmessungen des Filters vom Standard abweichen können.**

Geofilter GFB2

Modell	GFB2 3-1	GFB2 6-2	GFB2 9-3	GFB2 12-4
Anzahl Filterpatronen	3	6	9	12
Filtertyp	Standard	Standard	Standard	Standard
Filterfläche (m <sup>2</sup> )	30	60	90	120
Anzahl an Schussventilen	1	2	3	4
Max. Volumenstrom [m <sup>3</sup> /h] (Abhängig von der Kapazität)	1800	3600	5400	7200
Luftbehälter [liter]	8	8	12	16
Filterkontrolle mit Display, Sicherheitsklasse	IP65	IP65	IP65	IP65
Einlass / Auslass, Dichtheitsklasse	Classe C	Classe C	Classe C	Classe C
Behälter [liter]	25	25	25	25
Verzinktes Gehäuse, Korrisionsklasse	III	III	III	III
Bestellnr.	15-400	15-401	15-402	15-403
Temperatur der Abluft	Max 80°	Max 80°	Max 80°	Max 80°

Druckluft	Luftverbrauche	Stromversorgung	Temperatur	Druckabfall	Geräuschbelastung	Rohrklasse
3 - 6 bar* saubere und trockene Luft	Typisch 3,0 l (Druckluft) pro Ventil und Schuss	24V DC oder 230V AC	-12°C - +65°C	1000-1500 Pa	<68 dB(A)	Class C

\*Abhängig vom Prozess

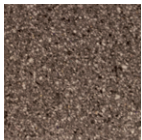




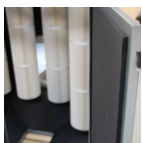
Zubehör



Artikelnr.	Beschreibung
92-214	Zeitkontrolle GFB2 ( im Standardlieferungsumfang enthalten)
92-214B	Differenzialdruck-Kontrolle GFB2



15-430	Schallisolierung für GFB2 3-1
15-431	Schallisolierung für GFB2 6-2
15-432	Schallisolierung für GFB2 9-3
15-433	Schallisolierung für GFB2 12-4



15-434	Wärmeschutz für GFB2 3-1
15-435	Wärmeschutz für GFB2 6-2
15-436	Wärmeschutz für GFB2 9-3
15-437	Wärmeschutz für GFB2 12-4



15-490	Wasserabscheider für GFB2 Filtereinheiten mit Regulator, Manometer and Montagehalterung
--------	---



Zubehör zum Sammeln großer Staubmengen. Hinweis: Der Behälter ist mit dem Filter geerdet, wenn GFX2 (ATEX) gewählt wird.

15-441	Sammelbehälter 54 L für GFB2 und GFX2
15-442	Sammelbehälter 25 L für GFB2 und GFX2
15-443	Sammelbehälter 75 L für GFB2 und GFX2
15-444	Sammelbehälter-Set 54 L für GFB2 und GFX2 3-1 und 6-2
15-445	Sammelbehälter-Set 75 L für GFB2 und GFX2 3-1 und 6-2
15-446	Sammelbehälter-Set 54 L für GFB2 und GFX2 9-3
15-447	Sammelbehälter-Set 75 L für GFB2 und GFX2 9-3
15-448	Sammelbehälter-Set 54 L für GFB2 und GFX2 12-4
15-449	Sammelbehälter-Set 75 L für GFB2 und GFX2 12-4