

Udsugningsarme

Emfang til tog

Hos DSB's tog servicecenter havde de en udfordring med udstødningsgas. De emfang de brugte før, fungerede ikke tilstrækkeligt, hvilket medførte for høj koncentration af udstødningsgas i hallen.

Det startede et samarbejde mellem den rådgivende ingeniør, installationsfirmaet, DSB og Geovent, som endte op med et special produceret emfang.

Når togene kører ind i hallen sænkes emfangene ned over udstødningen på togene, så udstødningsgasserne bliver suget ud af servicehallen. Når personalets arbejde med togene er færdigt, hæves emfangene op under loftet igen, så togene kan forlade servicehallen.

Emfanget er konstrueret i galvaniseret stål og har teleskopisk elhejs funktion. Emfanget kan styres med en kontakt eller automatisk med CTS. Et kontrolpanel tilpasset installationen leveres af en lokal automatikpartner.

Den optimale installation sikrer, at emfanget sænkes ned til den indstillede position lige over togenes udstødningsrør, når de kører ind i servicehallen, og udstødningsgassen udledes effektivt.

Motor: 3x400V 50 Hz

Leveres standard uden kontrolpanel, som tilkøbes lokalt.

Anbefalet luftmængde: ca. 3.000 m³/h

Vægt: 100 kg.



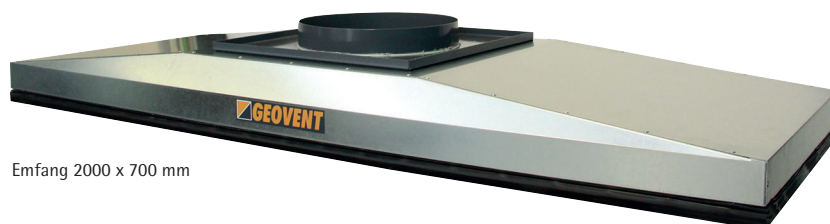
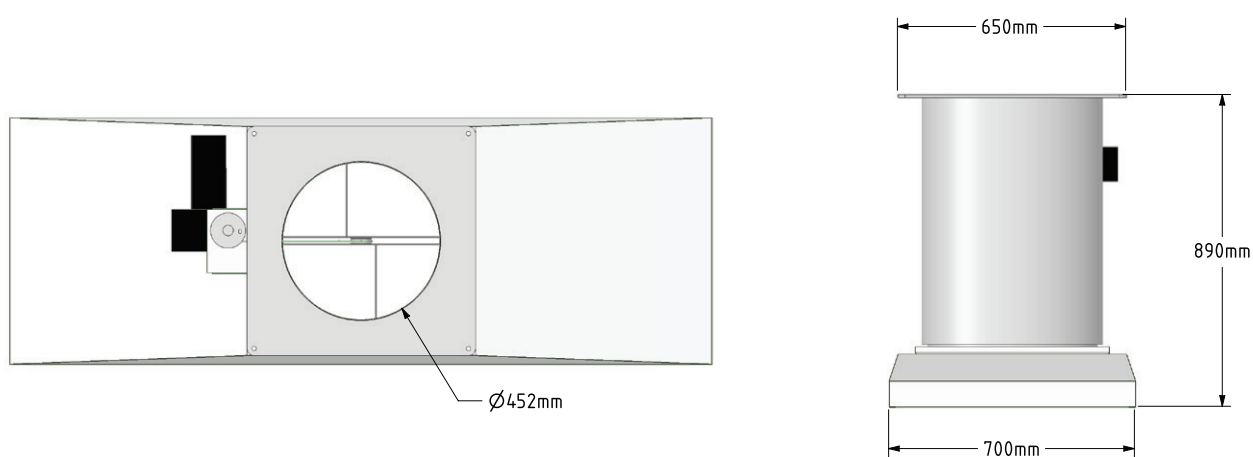
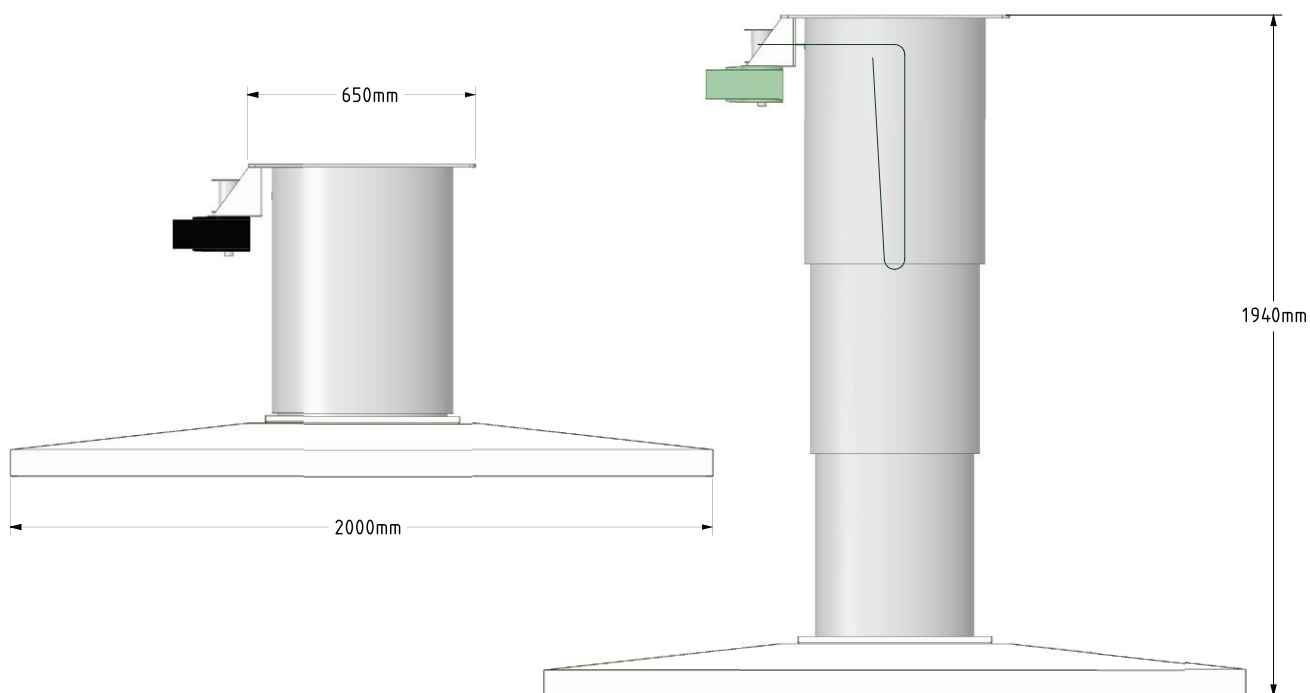
Emfang 2000 x 700 mm

Bestillingstabel

Varenr.	Beskrivelse
02-200	Emfang 2000 x 700 mm



Målskitser



Emfang 2000 x 700 mm