

## Les Automatiques

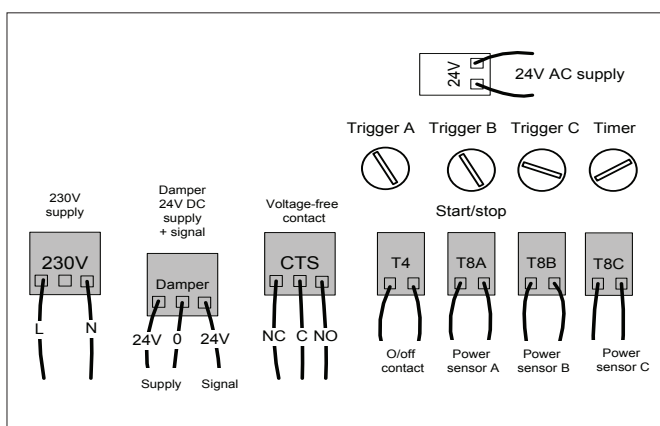
# PowerBox III - Marche/Arrêt automatique - FV50X

Geovent PowerBox III est un composant automatique qui garantit une utilisation optimale du système d'extraction des procédés. La PowerBox III détecte via un capteur inductif, si la machine de perçage, de meulage ou de soudage est activée, etc., Elle ouvre ensuite le clapet motorisé et / ou allume le ventilateur (via la MultiBox IV).

En utilisant la PowerBox III, de grandes économies sur la consommation d'énergie peuvent être réalisées, ainsi que sur la facture d'électricité et de chauffage, puisque vous ne payez que pour la quantité d'air extrait dont vous avez besoin. Le système est activé / désactivé automatiquement, ce qui augmente l'utilisation (en intérieur) et diminue le niveau de bruit général, occasionnant ainsi un meilleur environnement de travail.

En termes de fonctionnalité, la PowerBox III ressemble beaucoup à la prise Geovent PowerSmart II CEE.

### Graphique d'installation du modèle FV50X



La différence réside dans le fait que la PowerBox est légèrement moins chère et dispose de 3 entrées. Au contraire, la prise CEE a l'avantage de ne pas avoir à investir dans une prise CEE séparée.

### Caractéristiques:

- Facile à installer / à ajuster.
- Jusqu'à 3 entrées à partir de 3 machines différentes.
- Réglage de la sensibilité séparé sur chaque machine.
- Paramètres de temps optionnels sur chaque entrée.
- Active automatiquement le système (relais CTS à connecter sur la MultiBox IV).
- Installation flexible du capteur.
- Le capteur standard a besoin d'une portée de 700W pour être activé.
- La fonction de minuterie est ajustable à partir de 2 secondes. - 3 min. +/- 20%

### Tableau de références

Art. No.	Description
13-057	PowerBox III, capteur non inclus
13-047	Capteur inductif pour PowerBox III
13-047A	Capteur de flux pour PowerBox III. Utilisé pour les machines non conformes à la directive CEM.