

ATEX

Explosions Rückschlag-Ventil

Geovent Explosionsschutzventile reduzieren Schäden durch Explosionen. Eine Explosion betrifft nicht nur das unmittelbar verarbeitete Material, sondern kann sich auch auf den Rest des Absaugsystems ausbreiten. Diese Ausbreitung kann vermieden werden, wenn das betroffene Filtersystem schnell durch eine Rückschlagklappe isoliert wird.

Die Rückschlagklappe ist so konzipiert, dass sie den Filter vom Rest der Absauganlage trennt. Es handelt sich um ein einfaches aber wirksames System, das leicht zu installieren ist, ohne Elektronik auskommt, keine elektrischen Anschlüsse erfordert, praktisch wartungsfrei ist und einen sehr geringen Druckverlust aufweist.

Unsere Rückschlagklappe ist ein ausgezeichnetes ATEX-zertifiziertes Sicherheitssystem für die Abschottung einer Explosion und eignet sich für den Einsatz in der Ex-Zone 21 (ext.) bis hin zur Ex-Zone 20 (int.).

Vorteile

- Wirtschaftliche Lösung zum Schutz bei einer Explosion
- Vollständig mechanisch und praktisch wartungsfrei
- KEIN Stromverbrauch
- Einfache Montage, Bedienung und Wartung
- Geringer Druckverlust
- Hohe Druckbeständigkeit
- Einsetzbar für Staub St1 organisch und nichtmetallisch
- Kurzer Installationsabstand

Werkstoff

Gehäuse aus Stahl M16SO3

Verschlussklappe aus HB 400 (HARDOX)

Oberflächenbehandlung: Pulverbeschichtet RAL 5010.

Typ

Geschweißte Platten mit angeschweißten FA-Flanschen.

Sonstige Angaben

- Serie umfasst Durchmesser \varnothing 200 bis \varnothing 600 mm
- Konformität nach: EN 16447: 2014
- Zertifizierungsnummer: FTZU 14 ATEX 0111X
FTZU 16 ATEX 0003X
- ATEX-Norm 114 : 2014/34/EC
- Zertifizierung für Zone, extern: 21-22
- Zertifizierung für für Zone, intern: 20-21-22
- Schutzklasse: St1 (organisch und nichtmetallisch) bis zu 200 bar m/s



Zertifiziertes ATEX Rückschlagsystem

- Kst max.: 200 bar.m.s-1
- Pred, max.: 0,5 bar
- Maximale Luftgeschwindigkeit: 30 m/s
- Verwendung: Innen und Außen
- Min. / max Installationsabstand vom Filter \varnothing 200: 2 m / 7 m
- Min. / max. / max Installationsabstand vom Filter \varnothing 250 bis 400: 3 m / 7 m
- Min. / max. / max Installationsabstand vom Filter \varnothing 450 bis 1000: 4 m / 7 m
- Max. Staubkonzentration im Kanal: Ohne Grenzwerte
- Nur für den Einsatz in horizontalen Kanälen
- Temperaturbereich: -20°C bis +60°C.

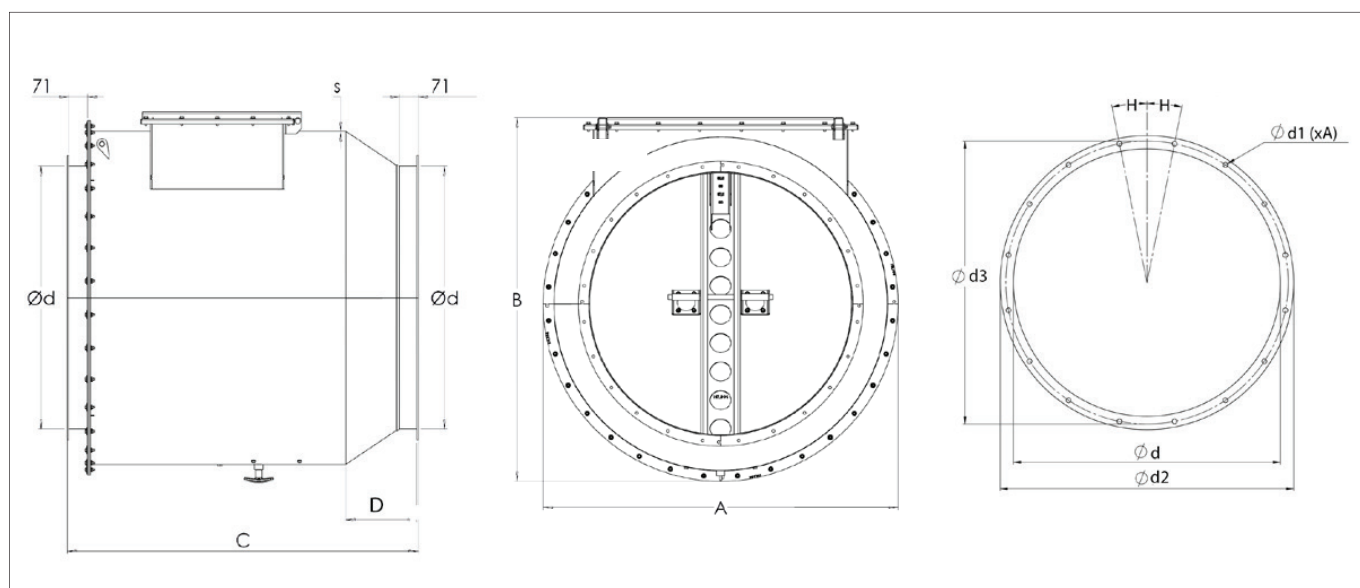
Produktübersicht

Artikelnr.	Beschreibung
16-601	Ventil zur Explosionsrückhaltung \varnothing 200 mm
16-602	Ventil zur Explosionsrückhaltung \varnothing 250 mm
16-603	Ventil zur Explosionsrückhaltung \varnothing 300 mm
16-604	Ventil zur Explosionsrückhaltung \varnothing 350 mm
16-605	Ventil zur Explosionsrückhaltung \varnothing 400 mm
16-606	Ventil zur Explosionsrückhaltung \varnothing 450 mm
16-607	Ventil zur Explosionsrückhaltung \varnothing 500 mm
16-608	Ventil zur Explosionsrückhaltung \varnothing 550 mm
16-609	Ventil zur Explosionsrückhaltung \varnothing 600 mm
16-610	Ventil zur Explosionsrückhaltung \varnothing 650 mm
16-611	Ventil zur Explosionsrückhaltung \varnothing 700 mm
16-613	Ventil zur Explosionsrückhaltung \varnothing 750 mm
16-614	Ventil zur Explosionsrückhaltung \varnothing 800 mm
16-615	Ventil zur Explosionsrückhaltung \varnothing 850 mm
16-616	Ventil zur Explosionsrückhaltung \varnothing 900 mm
16-617	Ventil zur Explosionsrückhaltung \varnothing 950 mm
16-618	Ventil zur Explosionsrückhaltung \varnothing 1000 mm

Druckverlust bei Durchmesser

Geschwindigkeit m/s	Ø200 Pa	Ø250 Pa	Ø300 Pa	Ø350 Pa	Ø400 Pa	Ø450 Pa	Ø500 Pa	Ø550 Pa	Ø600 Pa	Ø650 Pa	Ø700 Pa	Ø750 Pa	Ø800 Pa	Ø850 Pa	Ø900 Pa	Ø950 Pa	Ø1000 Pa
15	390	380	370	360	350	340	330	320	310	290	280	270	260	250	240	230	220
20	340	350	360	370	380	390	400	410	420	340	350	360	370	380	390	400	410
25	460	467	473	480	487	493	500	507	513	440	447	453	460	467	473	480	487

Abmessungen



Abmessungen

Ø d mm	Artnr.	A mm	B mm	C mm	D mm	d1 mm	d2 mm	d3 mm	A qty	H (°)	S mm	Gewicht kg
200	16-601	470	510	590	137	10	255	235	12	15	3	45
250	16-602	520	555	620	137	10	305	285	12	15	3	52
300	16-603	570	610	640	137	10	355	336	12	15	3	60
350	16-604	620	660	670	137	12	415	389	12	15	3	70
400	16-605	670	710	735	157	12	465	439	16	11,25	3	83
450	16-606	720	760	785	157	12	515	489	16	11,25	3	94
500	16-607	770	810	835	157	12	565	540	16	11,25	3	106
550	16-608	820	860	885	157	12	615	590	16	11,25	3	118
600	16-609	870	910	935	157	12	665	640	16	11,25	3	130
650	16-610	985	1021	1090	247	12	715	690	24	7,5	3	169
700	16-611	1035	1072	1120	247	12	785	750	24	7,5	3	185
750	16-613	1085	1127	1150	247	12	835	800	24	7,5	3	199
800	16-614	1152	1213	1220	247	12	885	850	24	7,5	3	229
850	16-615	1202	1263	1340	247	12	935	900	24	7,5	3	241
900	16-616	1252	1313	1340	247	12	985	950	24	7,5	3	268
950	16-617	1302	1363	1340	247	12	1035	1000	24	7,5	3	281
1000	16-618	1352	1413	1340	247	12	1085	1050	24	7,5	3	294