

## Filtros

# Geofilter GFB2

GeoFilter GFB2 Tower es una solución de filtro de cartucho autolimpiable todo en uno, con un ventilador incorporado en la parte superior.

El GFB2 Tower se basa en nuestro popular filtro GFB2 y en ventiladores MEF de alta eficiencia con impulsores tipo B. La unidad se suministra con un controlador TIMER de serie. A petición, se puede suministrar un control de presión diferencial, un convertidor de frecuencia y aislamiento. La unidad está fabricada en robusta chapa galvanizada, con fácil acceso para el cambio de filtros a través de la escotilla frontal, y el vaciado del contenedor se realiza rápidamente soltando el asa del mismo.

Es una solución completa, lista para ser conectada a la electricidad y al aire comprimido.

El depósito de aire comprimido está integrado en el lado limpio del filtro. Existe una amplia selección de material filtrante, y el material filtrante debe seleccionarse siempre cuidadosamente para que se ajuste al proceso específico.

Capacidad de flujo de aire de hasta 7.200 m<sup>3</sup>/h.

No recomendamos colocar el filtro en el exterior debido al riesgo de problemas de condensación y mal funcionamiento de la electrónica. Si de todos modos se decide colocar el filtro en el exterior, sugerimos colocar la unidad de filtro GFB2 Tower bajo un tejado para protegerla de la lluvia. La adición de un aislamiento térmico puede reducir el riesgo en estos casos.

### Tabla de pedidos

Art. No.	Descripción
15-471	GeoFilter GFB2 Tower 6-2, Incluido. MEF 400-3
15-472	GeoFilter GFB2 Tower 9-3, Incluido. MEF 450-3
15-473	GeoFilter GFB2 Tower 12-4, Incluido. MEF 500-3

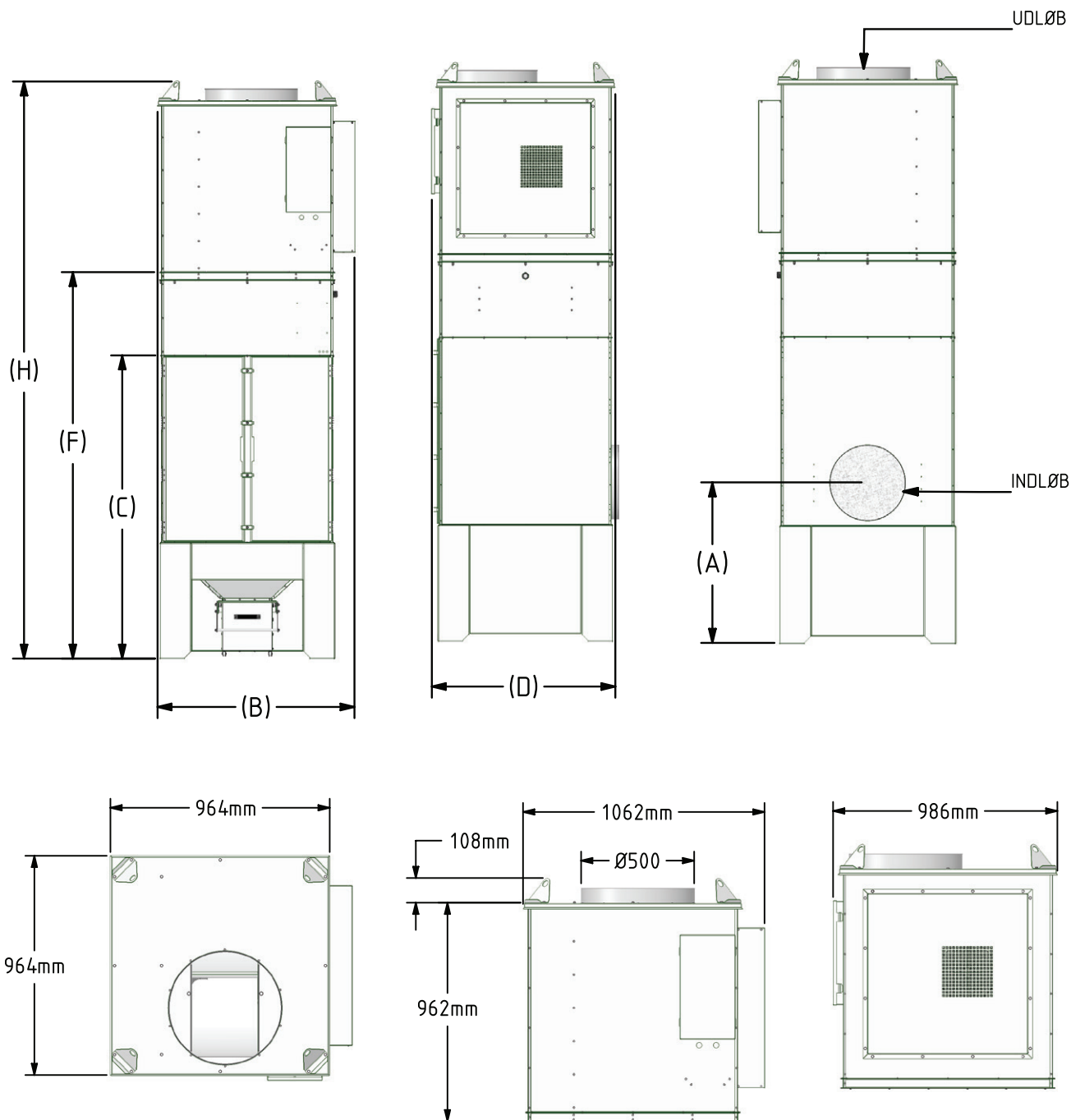


Ventilador montado en la parte superior del armario empotrado.



Torre GFB2 con construcción reforzada y cuchara estándar.

## Dimensiones



Model/Dimensiones [mm]	A	B	C	D	F	H	Entrada	Salida	Peso
GFB2 Tower 6-2	810	985	1630	910	2080	3040	ø315np	ø400np	290 kg
GFB2 Tower 9-3	855	1060	1630	985	2080	3100	ø400np	ø500np	360 kg
GFB2 Tower 12-4	900	1230	1630	985	2080	3150	ø500np	ø500np	480 kg

## Medio filtrante

Los cartuchos filtrantes se presentan en una amplia variedad de tejidos plisados, adaptados al proceso específico.

A continuación, nuestra gama de medios filtrantes estándar disponibles.



Art no.	Descripción
15-480FL	FT/11 - 99,9% v/0,3µm (polvo de molineta / sin humo ni neblina de aceite)
15-480AFL	FT/11 - 99,9% v/0,3µm ALUTEC (todo tipo de polvo)
15-481FL	FT/13 - 99,9% v/0,3µm (humo de soldadura)
15-482FL	FT/18 - 99,9% v/0,3µm (láser/plasma) Membrana de PTFE (para GFB HD)
	Extra para el recubrimiento de aluminio - pr. filterpatron
15-479	Pre-revestimiento - garantiza una mayor duración del cartucho. Por kg. (aprox. 50 gramos por filtro-patrón)



Control avanzado del filtro para obtener el máximo rendimiento.



Aplicación	Art. No.	15-480FL	15-482FL	15-480AFL	15-481FL
Niebla de aceite					X
Humo de soldadura seco					X
Humo de soldadura saturado de aceite					P*
Fundición					X
Recubrimiento de polvo		X		X	
Corte por plasma/láser			P*		
Chorro de arena / Arena		X			
Chorro de arena / Vidrio				F*	
Chorro de arena / esmalte, acero, aluminio					
Esmerilado					X
Polvo no especificado sin humo		X			
Leche en polvo					X
Espicias				A*	
Tabaco				X	
Papel				X	
Tiza					X
Cemento					X
Polvo de sierra				A*	

\*Notas: P = Prekote F = resistente a la humedad A = aprobado por ATEX

Modelo	GFB2 Tower 6-2	GFB2 Tower 9-3	GFB2 Tower 12-4
Número de cartuchos filtrantes	6	9	12
Tipo de filtro	Estándar	Estándar	Estándar
Superficie filtrante [m <sup>2</sup> ]	60	90	120
Número de válvulas de disparo	2	3	4
Caudal de aire máximo [m <sup>3</sup> /h] (Depende del volumen)	3600	5400	7200
Depósito de aire [litros]	8	12	16
Control del filtro con pantalla Clase de protección	IP65	IP65	IP65
Entrada/salida, clase de sellado	Clase C	Clase C	Clase C
Cubo de recogida [litros]	25	25	25
Gabinete galvanizado, Clase de corrosión	III	III	III
Número de pedido	15-471	15-472	15-473
Ventilador	MEF 400-3, 4,0 kw / 5,5 kw	MEF 450-3, 5,5 kw / 7,5 kw	MEF 500-3, 7,5 kw
Temperatura del aire extraído	Max 80°	Max 80°	Max 80°

Consulte la hoja de datos del ventilador y las curvas de caída de presión en la página siguiente

Aire presurizado	Uso del aire	Suministro de energía	Temperatura	Típico caída de presión	Nivel de sonido
3 - 6 bar de aire limpio y aire seco	Típico 3.0L (aire comprimido) por válvula por disparo	24VDC o 230 VAC	-12° - +65° C	1000-1500 Pa	<68 dB(A)

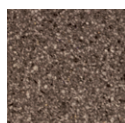
## Accesorios



Art. No.	Descripción
92-214	El control del temporizador GFB2 viene montado de fábrica
92-214B	Control de presión diferencial GFB2



15-490	Separador de agua para el filtro GFB2 con regulador, manómetro y soporte de montaje
--------	---



15-431A	Aislamiento acústico de la torre GFB2 6-2 Torre
15-432A	Aislamiento acústico de GFB2 9-3 Torre
15-433A	Aislamiento acústico del GFB2 12-4 Torre

Sólo para el armario del ventilador



15-435	Aislamiento térmico GFB2 6-2
15-436	Aislamiento térmico GFB2 9-3
15-437	Aislamiento térmico GFB2 12-4

Sólo para el armario del filtro

## Pérdida de carga del ventilador

